

Nombre del Producto: Anticuerpo monoclonal de conejo MAT1A**Nº de Catálogo: AMRe02232**

Solo para uso en investigación.

Resumen

Descripción	Anticuerpo monoclonal de conejo recombinante
Huésped	Conejo
Aplicación	WB,IP
Reactividad	Humano, Ratón, Rata
Conjugación	No conjugado
Modificación	Sin modificar
Isotipo	IgG
Clonalidad	Monoclonal
Formato	Líquido
Concentración	0,64 mg/ml. La concentración de este producto puede variar según el lote.
Almacenamiento	Hacer alícuotas y almacenar a -20°C (válido por 12 meses). Evitar ciclos de congelación/descongelación.
Envío	Bolsas de hielo
Tampon	50 mM de Tris-glicina (pH 7,4), 0,15 M de NaCl, 40 % de glicerol, 0,01 % de azida sódica y 0,05 % de proteína protectora
Purificación	Purificación por afinidad

Aplicación

Relación de Dilución	WB 1:500-1:1000,IP 1:20-1:50
Peso Molecular	Calculated MW: 44 kDa; Observed MW: 44 kDa

Información del Antígeno

Nombre del Gen	MAT1A
Nombres Alternativos	MAT; SAMS; MATA1; SAMS1; MAT1A
ID del Gen	4143
ID SwissProt	Q00266
Inmunógeno	Un péptido sintético de MAT1A humano

Antecedentes

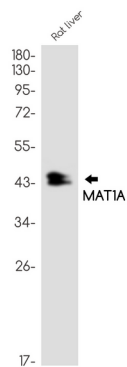
Este gen cataliza una reacción de dos pasos que implica la transferencia de la fracción adenosilica del ATP a la metionina para

formar S-adenosilmetionina y tripolifosfato, que posteriormente se escinde a PPi y Pi. La S-adenosilmetionina es la fuente de grupos metilo para la mayoría de las metilaciones biológicas. La proteína codificada se encuentra como homotetrámero (MAT I) u homodímero (MAT III), mientras que una tercera forma, MAT II (gamma), está codificada por el gen MAT2A. Las mutaciones en este gen se asocian con la deficiencia de metionina adenosiltransferasa.

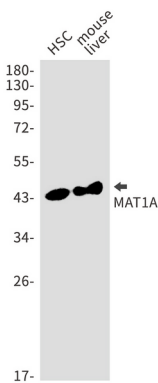
Área de Investigación

Transducción de señales

Datos de Imagen



Análisis de transferencia Western de MAT1A en lisados de hígado de rata utilizando el anticuerpo MAT1A.



Análisis de transferencia Western de MAT1A en HSC, lisados de hígado de ratón utilizando el anticuerpo MAT1A.