

Nombre del Producto: Anticuerpo monoclonal de conejo MAS1L**Nº de Catálogo: AMRe02231**

Solo para uso en investigación.

Resumen

Descripción	Anticuerpo monoclonal de conejo recombinante
Huésped	Conejo
Aplicación	WB,IP
Reactividad	Humano, Ratón, Rata
Conjugación	No conjugado
Modificación	Sin modificar
Isotipo	IgG
Clonalidad	Anticuerpo monoclonal
Formato	Líquido
Concentración	1,25 mg/ml. La concentración de este producto puede variar según el lote.
Almacenamiento	Hacer alícuotas y almacenar a -20°C (válido por 12 meses). Evitar ciclos de congelación/descongelación.
Envío	Bolsas de hielo
Tampon	50 mM de Tris-glicina (pH 7,4), 0,15 M de NaCl, 40 % de glicerol, 0,01 % de azida sódica y 0,05 % de proteína protectora
Purificación	Afinidad purificada

Aplicación

Relación de Dilución	WB 1:500-1:1000,IP 1:20-1:50
Peso Molecular	Calculated MW: 42 kDa; Observed MW: 42 kDa

Información del Antígeno

Nombre del Gen	MAS1L
Nombres Alternativos	MRG; MAS-L; dJ994E9.2
ID del Gen	116511
ID SwissProt	P35410
Inmunógeno	Un péptido sintético de MAS1L humano

Antecedentes

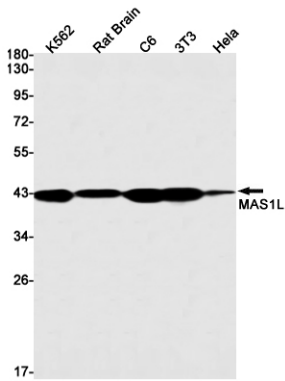
Se prevé que activa la actividad del receptor acoplado a proteína G. Se prevé que participe en la vía de señalización del receptor

acoplado a proteína G. Se encuentra en el citosol, el nucleoplasma y la membrana plasmática.

Área de Investigación

Neurociencia

Datos de Imagen



Análisis de transferencia Western de MAS1L en lisados de cerebro de rata K562, C6, 3T3, HeLa usando el anticuerpo MAS1L.