

**Nombre del Producto: Anticuerpo monoclonal de conejo LC3A****Nº de Catálogo: AMRe02228**

Solo para uso en investigación.

**Resumen**

<b>Descripción</b>	Anticuerpo monoclonal de conejo recombinante
<b>Huésped</b>	Conejo
<b>Aplicación</b>	WB,IHC,IP
<b>Reactividad</b>	Humano, Ratón, Rata
<b>Conjugación</b>	No conjugado
<b>Modificación</b>	Sin modificar
<b>Isotipo</b>	IgG
<b>Clonalidad</b>	Monoclonal
<b>Formato</b>	Líquido
<b>Concentración</b>	0,3 mg/ml. La concentración de este producto puede variar según el lote.
<b>Almacenamiento</b>	Hacer alícuotas y almacenar a -20°C (válido por 12 meses). Evitar ciclos de congelación/descongelación.
<b>Envío</b>	Bolsas de hielo
<b>Tampon</b>	50 mM de Tris-glicina (pH 7,4), 0,15 M de NaCl, 40 % de glicerol, 0,01 % de azida sódica y 0,05 % de proteína protectora
<b>Purificación</b>	Purificación por afinidad

**Aplicación**

<b>Relación de Dilución</b>	WB 1:500-1:1000,IHC 1:50-1:100,IP 1:20-1:50
<b>Peso Molecular</b>	Calculated MW: 14 kDa; Observed MW: 14,16 kDa

**Información del Antígeno**

<b>Nombre del Gen</b>	MAP1LC3A
<b>Nombres Alternativos</b>	Microtubule-associated proteins 1A/1B light chain 3A; Autophagy-related protein LC3 A; Autophagy-related ubiquitin-like modifier LC3 A; MAP1 light chain 3-like protein 1; MAP1A/MAP1B light chain 3 A; MAP1A/MAP1B LC3 A; Microtubule-associated protein 1 light chain 3 alpha
<b>ID del Gen</b>	84557
<b>ID SwissProt</b>	Q9H492
<b>Inmunógeno</b>	Un péptido sintético de MAP1LC3A humano

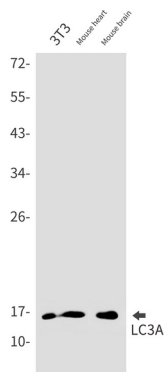
## Antecedentes

La cadena ligera 3 (LC3), un marcador de autofagia, se identificó originalmente como una subunidad de las proteínas asociadas a microtúbulos 1A y 1B (denominada MAP1LC3), y posteriormente se descubrió que presenta similitud con la proteína de levadura Apg8/Aut7/Cvt5, esencial para la autofagia. Tres isoformas humanas de LC3 (LC3A, LC3B y LC3C) experimentan modificaciones postraduccionales durante la autofagia. La escisión de LC3 en el extremo carboxilo terminal inmediatamente después de la síntesis produce la forma citosólica LC3-I.

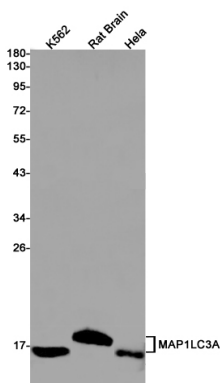
## Área de Investigación

Transducción de señales

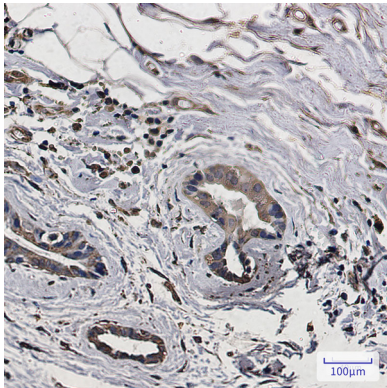
## Datos de Imagen



Análisis de transferencia Western de LC3A en lisados de corazón y cerebro de ratón 3T3 utilizando el anticuerpo LC3A.



Análisis de transferencia Western de LC3A en lisados de Hela, cerebro de rata K562, utilizando el anticuerpo LC3A.



Análisis inmunohistoquímico de cáncer de mama humano incluido en parafina mediante el anticuerpo LC3A. Se utilizó citrato de sodio a alta presión y temperatura, pH 6,0, para la recuperación de antígenos.