

Nombre del Producto: Anticuerpo monoclonal de conejo Lumican**Nº de Catálogo: AMRe02222**

Solo para uso en investigación.

Resumen

Descripción	Anticuerpo monoclonal de conejo recombinante
Huésped	Conejo
Aplicación	WB,IHC,ICC/IF
Reactividad	Humano, Ratón, Rata
Conjugación	No conjugado
Modificación	Sin modificar
Isotipo	IgG
Clonalidad	Monoclonal
Formato	Líquido
Concentración	0,3 mg/ml. La concentración de este producto puede variar según el lote.
Almacenamiento	Hacer alícuotas y almacenar a -20°C (válido por 12 meses). Evitar ciclos de congelación/descongelación.
Envío	Bolsas de hielo
Tampon	50 mM de Tris-glicina (pH 7,4), 0,15 M de NaCl, 40 % de glicerol, 0,01 % de azida sódica y 0,05 % de proteína protectora
Purificación	Purificación por afinidad

Aplicación

Relación de Dilución	WB 1:500-1:1000,IHC 1:50-1:100,ICC/IF 1:50-1:200
Peso Molecular	Calculated MW: 38 kDa; Observed MW: 60 kDa

Información del Antígeno

Nombre del Gen	LUM
Nombres Alternativos	LDC; LUM; Lumican; SLRR2D
ID del Gen	4060
ID SwissProt	P51884
Inmunógeno	Un péptido sintético de Lumican humano

Antecedentes

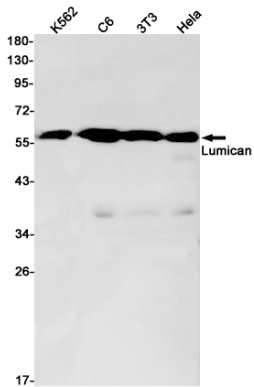
Pertenece a la familia de los proteoglicanos pequeños ricos en leucina (SLRP). Subfamilia SLRP clase II. Contiene 11 repeticiones

LRR (ricas en leucina). Contiene un dominio LRRNT.

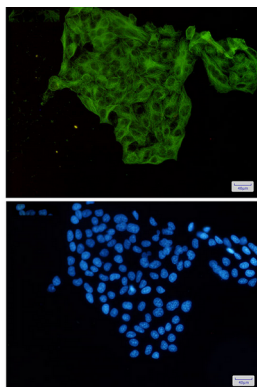
Área de Investigación

Cáncer

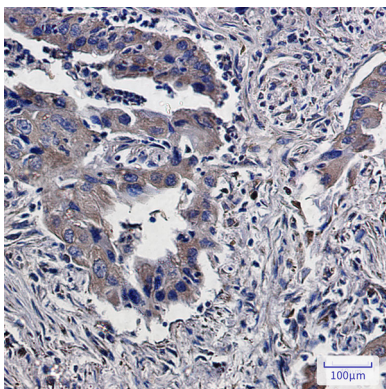
Datos de Imagen



Análisis de transferencia Western de Lumican en lisados K562, C6, 3T3, HeLa usando el anticuerpo Lumican.



Análisis inmunocitoquímico de Lumican (verde) en HeLa utilizando el anticuerpo Lumican y DAPI (azul).



Análisis inmunohistoquímico de cáncer de pulmón humano incluido en parafina mediante el anticuerpo Lumican. Se utilizó citrato de sodio a alta presión y temperatura, pH 6,0, para la recuperación de antígenos.