

---

**Nombre del Producto: Anticuerpo monoclonal de conejo LRRC15****Nº de Catálogo: AMRe02221**

Solo para uso en investigación.

**Resumen**

<b>Descripción</b>	Anticuerpo monoclonal de conejo recombinante
<b>Huésped</b>	Conejo
<b>Aplicación</b>	WB
<b>Reactividad</b>	Ratón, rata
<b>Conjugación</b>	No conjugado
<b>Modificación</b>	Sin modificar
<b>Isotipo</b>	IgG
<b>Clonalidad</b>	Monoclonal
<b>Formato</b>	Líquido
<b>Concentración</b>	0,5 mg/ml. La concentración de este producto puede variar según el lote.
<b>Almacenamiento</b>	Hacer alícuotas y almacenar a -20°C (válido por 12 meses). Evitar ciclos de congelación/descongelación.
<b>Envío</b>	Bolsas de hielo
<b>Tampon</b>	50 mM de Tris-glicina (pH 7,4), 0,15 M de NaCl, 40 % de glicerol, 0,01 % de azida sódica y 0,05 % de proteína protectora
<b>Purificación</b>	Purificación por afinidad

**Aplicación**

<b>Relación de Dilución</b>	WB 1:500-1:1000
<b>Peso Molecular</b>	Calculated MW: 64 kDa; Observed MW: 64 kDa

**Información del Antígeno**

<b>Nombre del Gen</b>	LRRC15
<b>Nombres Alternativos</b>	LIB
<b>ID del Gen</b>	131578
<b>ID SwissProt</b>	Q8TF66
<b>Inmunógeno</b>	Un péptido sintético de LRRC15 humano

**Antecedentes**

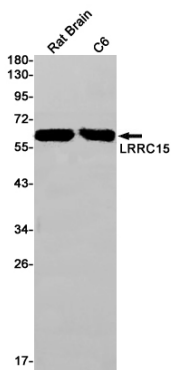
Permite la unión del colágeno, la fibronectina y la laminina. Participa en la regulación negativa de la localización de proteínas en

la membrana plasmática; la migración celular; y la fijación del virión a la célula huésped mediada por receptores. Se encuentra en el exosoma extracelular. Se colocaliza con la matriz extracelular que contiene colágeno.

## Área de Investigación

Neurociencia

## Datos de Imagen



Análisis de transferencia Western de LRRC15 en cerebro de rata, lisados C6 usando el anticuerpo LRRC15.