
Nombre del Producto: Anticuerpo monoclonal de conejo LRG1**Nº de Catálogo: AMRe02220**

Solo para uso en investigación.

Resumen

Descripción	Anticuerpo monoclonal de conejo recombinante
Huésped	Conejo
Aplicación	WB,IHC,IP
Reactividad	Humano
Conjugación	No conjugado
Modificación	Sin modificar
Isotipo	IgG
Clonalidad	Monoclonal
Formato	Líquido
Concentración	-
Almacenamiento	Hacer alícuotas y almacenar a -20°C (válido por 12 meses). Evitar ciclos de congelación/descongelación.
Envío	Bolsas de hielo
Tampon	50 mM de Tris-glicina (pH 7,4), 0,15 M de NaCl, 40 % de glicerol, 0,01 % de azida sódica y 0,05 % de proteína protectora
Purificación	Purificación por afinidad

Aplicación

Relación de Dilución	WB 1:500-1:1000,IHC 1:50-1:100,IP 1:20-1:50
Peso Molecular	Calculated MW: 38 kDa; Observed MW: 48 kDa

Información del Antígeno

Nombre del Gen	LRG1
Nombres Alternativos	LRG1; LRG; Leucine-rich alpha-2-glycoprotein; LRG
ID del Gen	116844
ID SwissProt	P02750
Inmunógeno	Un péptido sintético de LRG1 humano

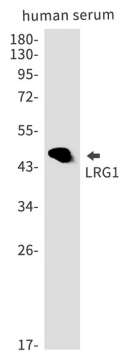
Antecedentes

Unión del receptor del factor de crecimiento transformante beta.

Área de Investigación

Inmunología

Datos de Imagen



Análisis Western blot de LRG1 en lisados séricos humanos usando el anticuerpo LRG1.