

Nombre del Producto: Anticuerpo monoclonal de conejo LOXL2**Nº de Catálogo: AMRe02218**

Solo para uso en investigación.

Resumen

Descripción	Anticuerpo monoclonal de conejo recombinante
Huésped	Conejo
Aplicación	WB
Reactividad	Humano
Conjugación	No conjugado
Modificación	Sin modificar
Isotipo	IgG
Clonalidad	Monoclonal
Formato	Líquido
Concentración	-
Almacenamiento	Hacer alícuotas y almacenar a -20°C (válido por 12 meses). Evitar ciclos de congelación/descongelación.
Envío	Bolsas de hielo
Tampon	50 mM de Tris-glicina (pH 7,4), 0,15 M de NaCl, 40 % de glicerol, 0,01 % de azida sódica y 0,05 % de proteína protectora
Purificación	Purificación por afinidad

Aplicación

Relación de Dilución	WB 1:500-1:1000
Peso Molecular	Calculated MW: 87 kDa; Observed MW: 105 kDa

Información del Antígeno

Nombre del Gen	LOXL2
Nombres Alternativos	LOR2; LOX L2; LOXL2; Lysyl oxidase homolog 2; Lysyl oxidase like 2; WS9 14
ID del Gen	4017
ID SwissProt	Q9Y4K0
Inmunógeno	Un péptido sintético de LOXL2 humano

Antecedentes

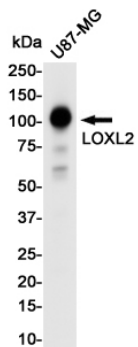
Media la desaminación oxidativa postraduccion de residuos de lisina en proteínas diana, lo que conduce a la formación de

lisina desaminada (alislina). Al secretarse en la matriz extracelular, promueve la reticulación de las proteínas de la matriz extracelular al mediar la desaminación oxidativa de residuos de peptidil lisina en precursores del colágeno fibroso y la elastina.

Área de Investigación

Transducción de señales

Datos de Imagen



Análisis de transferencia Western de LOXL2 en lisados U87-MG usando el anticuerpo LOXL2.