

Nombre del Producto: Anticuerpo monoclonal de conejo del proteasoma beta 8
Nº de Catálogo: AMRe02217

Solo para uso en investigación.

Resumen

Descripción	Anticuerpo monoclonal de conejo recombinante
Huésped	Conejo
Aplicación	WB, ICC/IF, IP
Reactividad	Humano, Ratón
Conjugación	No conjugado
Modificación	Sin modificar
Isotipo	IgG
Clonalidad	Monoclonal
Formato	Líquido
Concentración	0,67 mg/ml. La concentración de este producto puede variar según el lote.
Almacenamiento	Hacer alícuotas y almacenar a -20°C (válido por 12 meses). Evitar ciclos de congelación/descongelación.
Envío	Bolsas de hielo
Tampon	50 mM de Tris-glicina (pH 7,4), 0,15 M de NaCl, 40 % de glicerol, 0,01 % de azida sódica y 0,05 % de proteína protectora
Purificación	Purificación por afinidad

Aplicación

Relación de Dilución	WB 1:500-1:1000, ICC/IF 1:50-1:200, IP 1:20-1:50
Peso Molecular	Calculated MW: 30 kDa; Observed MW: 23 kDa

Información del Antígeno

Nombre del Gen	PSMB8 PSMB8; LMP7; PSMB5i; RING10; Y2; Proteasome subunit beta type-8; Low molecular
Nombres Alternativos	mass protein 7; Macropain subunit C13; Multicatalytic endopeptidase complex subunit C13; Proteasome component C13; Proteasome subunit beta-5i; Really interesting
ID del Gen	5696
ID SwissProt	P28062
Inmunógeno	Un péptido sintético de LMP7 humano

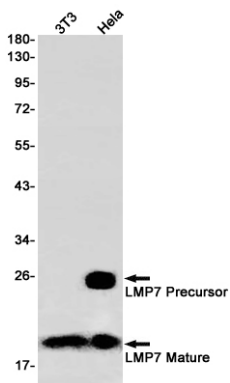
Antecedentes

El proteasoma es un complejo proteasico multicatalítico que se caracteriza por su capacidad para escindir péptidos con Arg, Phe, Tyr, Leu y Glu adyacentes al grupo saliente a pH neutro o ligeramente básico. El proteasoma posee una actividad proteolítica dependiente de ATP.

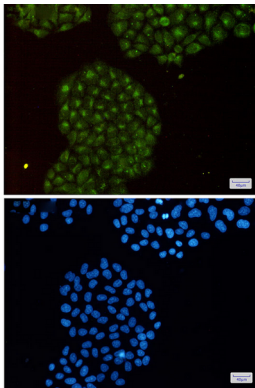
Área de Investigación

Biología celular

Datos de Imagen



Análisis de transferencia Western de LMP7 en lisados de HeLa 3T3 usando el anticuerpo beta 8 del proteasoma.



Análisis inmunocitoquímico de LMP7 (verde) en HeLa utilizando el anticuerpo LMP7 y DAPI (azul).