

Nombre del Producto: Anticuerpo monoclonal de conejo LAMP1**Nº de Catálogo: AMRe02205**

Solo para uso en investigación.

Resumen

Descripción	Anticuerpo monoclonal de conejo recombinante
Huésped	Conejo
Aplicación	WB,IHC
Reactividad	Humano
Conjugación	No conjugado
Modificación	Sin modificar
Isotipo	IgG
Clonalidad	Anticuerpo monoclonal
Formato	Líquido
Concentración	0,29 mg/ml. La concentración de este producto puede variar según el lote.
Almacenamiento	Hacer alícuotas y almacenar a -20°C (válido por 12 meses). Evitar ciclos de congelación/descongelación.
Envío	Bolsas de hielo
Tampon	50 mM de Tris-glicina (pH 7,4), 0,15 M de NaCl, 40 % de glicerol, 0,01 % de azida sódica y 0,05 % de proteína protectora
Purificación	Afinidad purificada

Aplicación

Relación de Dilución	WB 1:500-1:1000,IHC 1:50-1:100
Peso Molecular	Calculated MW: 45 kDa; Observed MW: 90-120 kDa

Información del Antígeno

Nombre del Gen	LAMP1
Nombres Alternativos	LAMP1; Lysosome-associated membrane glycoprotein 1; LAMP-1; Lysosome-associated membrane protein 1; CD107 antigen-like family member A; CD107a
ID del Gen	3916
ID SwissProt	P11279
Inmunógeno	Un péptido sintético de LAMP1 humana

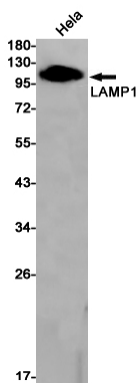
Antecedentes

LAMP1 y LAMP2 (proteínas de membrana asociadas a lisosomas 1 y 2) son dos proteínas de membrana lisosomales abundantes. Ambas son proteínas transmembrana y presentan una alta glucosilación en el extremo amino-terminal luminal de la lámina interna lisosomal, lo que las protege de la proteólisis. El extremo carboxiterminal de LAMP1 está expuesto al citoplasma y contiene un motivo de clasificación de tirosina que dirige LAMP hacia las membranas lisosomales.

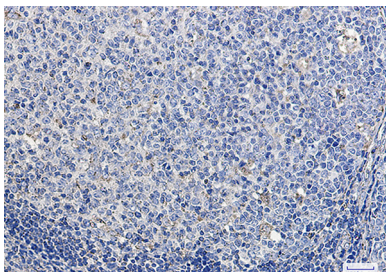
Área de Investigación

Neurociencia

Datos de Imagen



Análisis Western blot de LAMP1 en lisados de HeLa usando el anticuerpo LAMP1.



Análisis inmunohistoquímico de amígdalas humanas incluidas en parafina utilizando el anticuerpo LAMP1. Se utilizó citrato de sodio a alta presión y temperatura, pH 6,0, para la recuperación de antígeno.