

Nombre del Producto: Anticuerpo monoclonal de conejo laminina gamma 1**Nº de Catálogo: AMRe02204**

Solo para uso en investigación.

Resumen

Descripción	Anticuerpo monoclonal de conejo recombinante
Huésped	Conejo
Aplicación	WB,IHC,IP
Reactividad	Humano, Ratón, Rata
Conjugación	No conjugado
Modificación	Sin modificar
Isotipo	IgG
Clonalidad	Monoclonal
Formato	Líquido
Concentración	0,36 mg/ml. La concentración de este producto puede variar según el lote.
Almacenamiento	Hacer alícuotas y almacenar a -20°C (válido por 12 meses). Evitar ciclos de congelación/descongelación.
Envío	Bolsas de hielo
Tampon	50 mM de Tris-glicina (pH 7,4), 0,15 M de NaCl, 40 % de glicerol, 0,01 % de azida sódica y 0,05 % de proteína protectora
Purificación	Purificación por afinidad

Aplicación

Relación de Dilución	WB 1:500-1:1000,IHC 1:50-1:100,IP 1:20-1:50
Peso Molecular	Calculated MW: 178 kDa; Observed MW: 220-250 kDa

Información del Antígeno

Nombre del Gen	LAMC1 LAMC1; LAMB2; Laminin subunit gamma-1; Laminin B2 chain; Laminin-1 subunit gamma;
Nombres Alternativos	Laminin-10 subunit gamma; Laminin-11 subunit gamma; Laminin-2 subunit gamma; Laminin-3 subunit gamma; Laminin-4 subunit gamma; Laminin-6 subunit gamma; Lamini
ID del Gen	3915
ID SwissProt	P11047
Inmunógeno	Proteína recombinante de la laminina gamma 1 humana

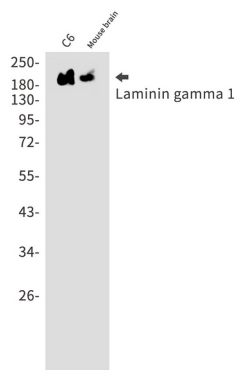
Antecedentes

Se cree que la laminina, al unirse a las células a través de un receptor de alta afinidad, media la unión, la migración y la organización de las células en los tejidos durante el desarrollo embrionario al interactuar con otros componentes de la matriz extracelular.

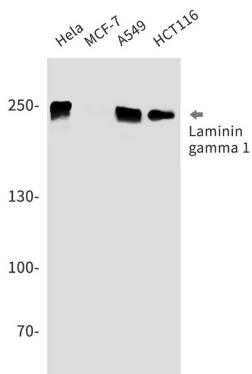
Área de Investigación

Biología celular

Datos de Imagen



Análisis de transferencia Western de laminina gamma 1 en lisados de cerebro de ratón C6 utilizando el anticuerpo laminina gamma 1.



Análisis de transferencia Western de laminina gamma 1 en lisados HeLa, MCF-7, A549, HCT116 usando el anticuerpo Laminina gamma 1.