

Nombre del Producto: Anticuerpo monoclonal de conejo L1CAM**Nº de Catálogo: AMRe02198**

Solo para uso en investigación.

Resumen

Descripción	Anticuerpo monoclonal de conejo recombinante
Huésped	Conejo
Aplicación	WB,IHC
Reactividad	Humano
Conjugación	No conjugado
Modificación	Sin modificar
Isotipo	IgG
Clonalidad	Monoclonal
Formato	Líquido
Concentración	0,5 mg/ml. La concentración de este producto puede variar según el lote.
Almacenamiento	Hacer alícuotas y almacenar a -20°C (válido por 12 meses). Evitar ciclos de congelación/descongelación.
Envío	Bolsas de hielo
Tampon	50 mM de Tris-glicina (pH 7,4), 0,15 M de NaCl, 40 % de glicerol, 0,01 % de azida sódica y 0,05 % de proteína protectora
Purificación	Purificación por afinidad

Aplicación

Relación de Dilución	WB 1:500-1:1000,IHC 1:50-1:100
Peso Molecular	Calculated MW: 140 kDa; Observed MW: 140 kDa

Información del Antígeno

Nombre del Gen	L1CAM
Nombres Alternativos	L1CAM; CAML1; MIC5; Neural cell adhesion molecule L1; N-CAM-L1; NCAM-L1; CD antigen CD171
ID del Gen	3897
ID SwissProt	P32004
Inmunógeno	Proteína recombinante de L1CAM humana

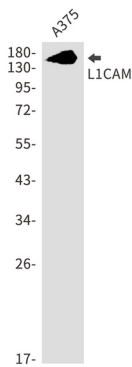
Antecedentes

Molécula de adhesión celular con un papel importante en el desarrollo del sistema nervioso. Participa en la adhesión entre neuronas, la fasciculación de neuritas, el crecimiento de las neuritas, etc. Se une a la axonina de las neuronas.

Área de Investigación

Transducción de señales

Datos de Imagen



Análisis de transferencia Western de L1CAM en lisados A375 usando el anticuerpo L1CAM.