

Nombre del Producto: Anticuerpo monoclonal de conejo KIFC1**Nº de Catálogo: AMRe02194**

Solo para uso en investigación.

Resumen

Descripción	Anticuerpo monoclonal de conejo recombinante
Huésped	Conejo
Aplicación	WB,IHC,ICC/IF,IP
Reactividad	Humano, Ratón
Conjugación	No conjugado
Modificación	Sin modificar
Isotipo	IgG
Clonalidad	Monoclonal
Formato	Líquido
Concentración	0,53 mg/ml. La concentración de este producto puede variar según el lote.
Almacenamiento	Hacer alícuotas y almacenar a -20°C (válido por 12 meses). Evitar ciclos de congelación/descongelación.
Envío	Bolsas de hielo
Tampon	50 mM de Tris-glicina (pH 7,4), 0,15 M de NaCl, 40 % de glicerol, 0,01 % de azida sódica y 0,05 % de proteína protectora
Purificación	Purificación por afinidad

Aplicación

Relación de Dilución	WB 1:500-1:1000,IHC 1:50-1:100,ICC/IF 1:50-1:200,IP 1:20-1:50
Peso Molecular	Calculated MW: 74 kDa; Observed MW: 74 kDa

Información del Antígeno

Nombre del Gen	KIFC1
Nombres Alternativos	HSET; KNSL2
ID del Gen	3833
ID SwissProt	Q9BW19
Inmunógeno	Un péptido sintético de KIFC1 humano

Antecedentes

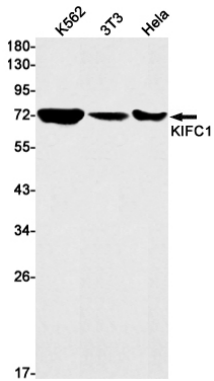
Motor dependiente de microtúbulos dirigido al extremo negativo, necesario para la formación del huso bipolar. Puede

contribuir al movimiento de vesículas endocíticas tempranas.

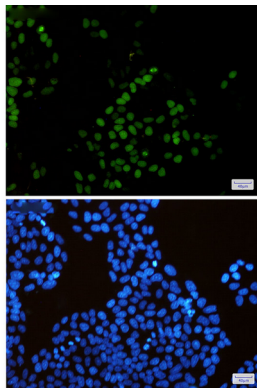
Área de Investigación

Transducción de señales

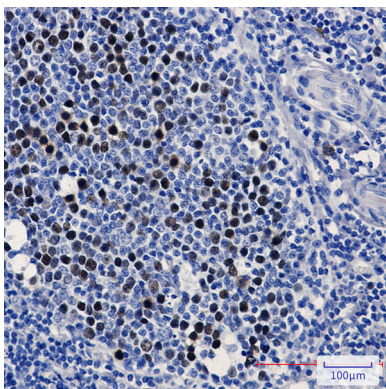
Datos de Imagen



Análisis de transferencia Western de KIFC1 en lisados K562, 3T3, HeLa usando el anticuerpo KIFC1.



Análisis inmunocitoquímico de KIFC1 (verde) en HeLa utilizando el anticuerpo KIFC1 y DAPI (azul).



Análisis inmunohistoquímico de amígdala humana incluida en parafina con el anticuerpo KIFC1. Se utilizó citrato de sodio a alta presión y temperatura, pH 6,0, para la recuperación del antígeno.