

Nombre del Producto: Anticuerpo monoclonal de conejo KCTD3**Nº de Catálogo: AMRe02188**

Solo para uso en investigación.

Resumen

Descripción	Anticuerpo monoclonal de conejo recombinante
Huésped	Conejo
Aplicación	WB
Reactividad	Humano
Conjugación	No conjugado
Modificación	Sin modificar
Isotipo	IgG
Clonalidad	Monoclonal
Formato	Líquido
Concentración	0,3 mg/ml. La concentración de este producto puede variar según el lote.
Almacenamiento	Hacer alícuotas y almacenar a -20°C (válido por 12 meses). Evitar ciclos de congelación/descongelación.
Envío	Bolsas de hielo
Tampon	50 mM de Tris-glicina (pH 7,4), 0,15 M de NaCl, 40 % de glicerol, 0,01 % de azida sódica y 0,05 % de proteína protectora
Purificación	Purificación por afinidad

Aplicación

Relación de Dilución	WB 1:500-1:1000
Peso Molecular	Calculated MW: 89 kDa; Observed MW: 89 kDa

Información del Antígeno

Nombre del Gen	KCTD3
Nombres Alternativos	Renal carcinoma antigen NY-REN-45
ID del Gen	51133
ID SwissProt	Q9Y597
Inmunógeno	Proteína recombinante de KCTD3 humana

Antecedentes

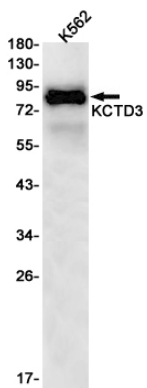
Subunidad accesoria del canal 3 regulado por nucleótidos cíclicos activado por hiperpolarización de potasio/sodio (HCN3) que

regula positivamente su expresión en la superficie celular y su densidad de corriente sin afectar su dependencia del voltaje ni su cinética.

Área de Investigación

Neurociencia

Datos de Imagen



Análisis de transferencia Western de KCTD3 en lisados K562 usando el anticuerpo KCTD3.