

## Nombre del Producto: Anticuerpo monoclonal de conejo KCTD21

### Nº de Catálogo: AMRe02187

Solo para uso en investigación.

## Resumen

<b>Descripción</b>	Anticuerpo monoclonal de conejo recombinante
<b>Huésped</b>	Conejo
<b>Aplicación</b>	WB
<b>Reactividad</b>	Humano, Ratón, Rata
<b>Conjugación</b>	No conjugado
<b>Modificación</b>	Sin modificar
<b>Isotipo</b>	IgG
<b>Clonalidad</b>	Monoclonal
<b>Formato</b>	Líquido
<b>Concentración</b>	0,64 mg/ml. La concentración de este producto puede variar según el lote.
<b>Almacenamiento</b>	Hacer alícuotas y almacenar a -20°C (válido por 12 meses). Evitar ciclos de congelación/descongelación.
<b>Envío</b>	Bolsas de hielo
<b>Tampon</b>	50 mM de Tris-glicina (pH 7,4), 0,15 M de NaCl, 40 % de glicerol, 0,01 % de azida sódica y 0,05 % de proteína protectora
<b>Purificación</b>	Purificación por afinidad

## Aplicación

<b>Relación de Dilución</b>	WB 1:500-1:1000
<b>Peso Molecular</b>	Calculated MW: 30 kDa; Observed MW: 30 kDa

## Información del Antígeno

<b>Nombre del Gen</b>	KCTD21
<b>Nombres Alternativos</b>	KCASH2
<b>ID del Gen</b>	283219
<b>ID SwissProt</b>	Q4G0X4
<b>Inmunógeno</b>	Proteína recombinante de KCTD21 humana

## Antecedentes

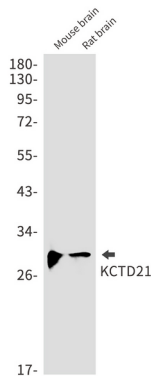
Probable adaptador específico de sustrato de un complejo de ubiquitina-proteína ligasa E3 BCR (BTB-CUL3-RBX1), que media

la ubiquitinación y la posterior degradación proteasómica de proteínas diana. Promueve la ubiquitinación de HDAC1. Puede actuar como antagonista de la vía Hedgehog al afectar la transferencia nuclear del factor de transcripción GLI1; esta función probablemente se produce mediante la regulación negativa de HDAC1, manteniéndolo acetilado e inactivo. Inhibe el crecimiento celular y la tumorigenicidad del meduloblastoma (MDB) (PubMed:21472142).

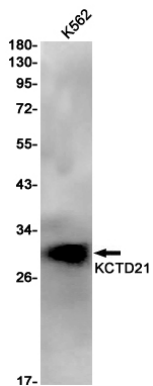
## Área de Investigación

Neurociencia

## Datos de Imagen



Análisis de transferencia Western de KCTD21 en cerebro de ratón y lisados de cerebro de rata utilizando el anticuerpo KCTD21.



Análisis de transferencia Western de KCTD21 en lisados K562 usando el anticuerpo KCTD21.