

**Nombre del Producto: Anticuerpo monoclonal de conejo KAP1****Nº de Catálogo: AMRe02184**

Solo para uso en investigación.

**Resumen**

<b>Descripción</b>	Anticuerpo monoclonal de conejo recombinante
<b>Huésped</b>	Conejo
<b>Aplicación</b>	WB,IHC,ICC/IF
<b>Reactividad</b>	Humano, Ratón, Rata
<b>Conjugación</b>	No conjugado
<b>Modificación</b>	Sin modificar
<b>Isotipo</b>	IgG
<b>Clonalidad</b>	Monoclonal
<b>Formato</b>	Líquido
<b>Concentración</b>	0,3 mg/ml. La concentración de este producto puede variar según el lote.
<b>Almacenamiento</b>	Hacer alícuotas y almacenar a -20°C (válido por 12 meses). Evitar ciclos de congelación/descongelación.
<b>Envío</b>	Bolsas de hielo
<b>Tampon</b>	50 mM de Tris-glicina (pH 7,4), 0,15 M de NaCl, 40 % de glicerol, 0,01 % de azida sódica y 0,05 % de proteína protectora
<b>Purificación</b>	Purificación por afinidad

**Aplicación**

<b>Relación de Dilución</b>	WB 1:500-1:1000,IHC 1:50-1:100,ICC/IF 1:50-1:200
<b>Peso Molecular</b>	Calculated MW: 89 kDa; Observed MW: 100 kDa

**Información del Antígeno**

<b>Nombre del Gen</b>	TRIM28 TRIM28; KAP1; RNF96; TIF1B; Transcription intermediary factor 1-beta; TIF1-beta; E3
<b>Nombres Alternativos</b>	SUMO-protein ligase TRIM28; KRAB-associated protein 1; KAP-1; KRAB-interacting protein 1; KRIP-1; Nuclear corepressor KAP-1; RING finger protein 96; Tripart
<b>ID del Gen</b>	10155
<b>ID SwissProt</b>	Q13263
<b>Inmunógeno</b>	Un péptido sintético correspondiente a la proteína objetivo

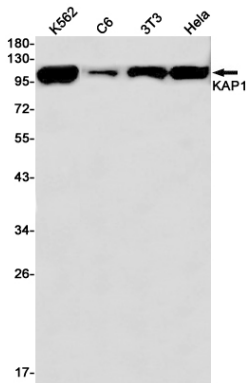
## Antecedentes

Correpressor nuclear para las proteínas de dedo de zinc que contienen el dominio KRAB (KRAB-ZFP). Media el silenciamiento génico mediante el reclutamiento de CHD3, una subunidad del complejo de remodelación y desacetilación de nucleosomas (NuRD), y SETDB1 (que metila específicamente la histona H3 en 'Lys-9' (H3K9me)) a las regiones promotoras de los genes diana de KRAB.

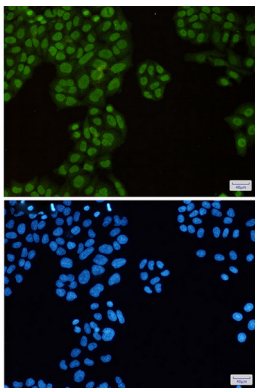
## Área de Investigación

Epigenética y señalización nuclear

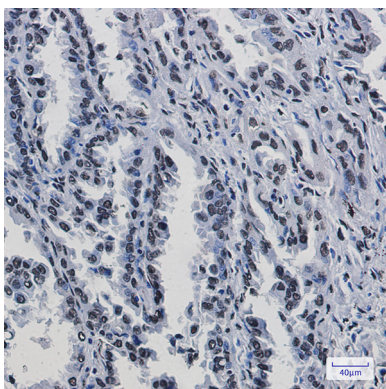
## Datos de Imagen



Análisis de transferencia Western de KAP1 en lisados K562, C6, 3T3, HeLa usando el anticuerpo KAP1.



Análisis inmunocitoquímico de KAP1 (verde) en HeLa utilizando el anticuerpo KAP1 y DAPI (azul).



Análisis inmunohistoquímico de cáncer de pulmón humano incluido en parafina mediante el anticuerpo KAP1. Se utilizó citrato de sodio a alta presión y temperatura, pH 6,0, para la recuperación del antígeno.