

Nombre del Producto: Anticuerpo monoclonal de conejo integrina beta 6**Nº de Catálogo: AMRe02175**

Solo para uso en investigación.

Resumen

Descripción	Anticuerpo monoclonal de conejo recombinante
Huésped	Conejo
Aplicación	WB,IP
Reactividad	Humano, Ratón, Rata
Conjugación	No conjugado
Modificación	Sin modificar
Isotipo	IgG
Clonalidad	Monoclonal
Formato	Líquido
Concentración	0,5 mg/ml. La concentración de este producto puede variar según el lote.
Almacenamiento	Hacer alícuotas y almacenar a -20°C (válido por 12 meses). Evitar ciclos de congelación/descongelación.
Envío	Bolsas de hielo
Tampon	50 mM de Tris-glicina (pH 7,4), 0,15 M de NaCl, 40 % de glicerol, 0,01 % de azida sódica y 0,05 % de proteína protectora
Purificación	Purificación por afinidad

Aplicación

Relación de Dilución	WB 1:500-1:1000,IP 1:20-1:50
Peso Molecular	Calculated MW: 86 kDa; Observed MW: 86 kDa

Información del Antígeno

Nombre del Gen	ITGB6
Nombres Alternativos	AI1H; Integrin beta-6
ID del Gen	3694
ID SwissProt	P18564
Inmunógeno	Un péptido sintético de ITGB6 humano

Antecedentes

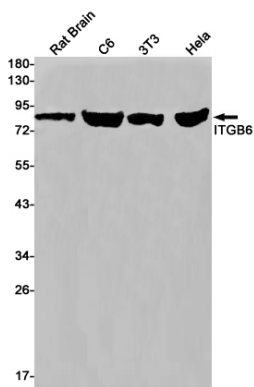
Este gen codifica una proteína perteneciente a la superfamilia de las integrinas. Los miembros de esta familia son receptores de

adhesión que intervienen en la señalización desde la matriz extracelular hasta la célula. Las integrinas son proteínas integrales de membrana heterodímeros compuestas por una cadena alfa y una cadena beta. La proteína codificada forma un dímero con una cadena alfa v, el cual puede unirse a ligandos como la fibronectina y el factor de crecimiento transformante beta 1. El empalme alternativo da lugar a múltiples variantes de transcripción.

Área de Investigación

Transducción de señales

Datos de Imagen



Análisis de transferencia Western de ITGB6 en cerebro de rata, C6, 3T3, lisados HeLa usando el anticuerpo Integrin beta 6.