

Nombre del Producto: Anticuerpo monoclonal de conejo inhibina beta A**Nº de Catálogo: AMRe02157**

Solo para uso en investigación.

Resumen

Descripción	Anticuerpo monoclonal de conejo recombinante
Huésped	Conejo
Aplicación	WB
Reactividad	Humano, Rata, Hámster
Conjugación	No conjugado
Modificación	Sin modificar
Isotipo	IgG
Clonalidad	Monoclonal
Formato	Líquido
Concentración	1 mg/ml. La concentración de este producto puede variar según el lote.
Almacenamiento	Hacer alícuotas y almacenar a -20°C (válido por 12 meses). Evitar ciclos de congelación/descongelación.
Envío	Bolsas de hielo
Tampon	50 mM de Tris-glicina (pH 7,4), 0,15 M de NaCl, 40 % de glicerol, 0,01 % de azida sódica y 0,05 % de proteína protectora
Purificación	Purificación por afinidad

Aplicación

Relación de Dilución	WB 1:500-1:1000
Peso Molecular	Calculated MW: 47 kDa; Observed MW: 44 kDa

Información del Antígeno

Nombre del Gen	INHBA
Nombres Alternativos	INHBA; Inhibin beta A chain; Activin beta-A chain; Erythroid differentiation protein; EDF
ID del Gen	3624
ID SwissProt	P08476
Inmunógeno	Un péptido sintético de la inhibina beta A humana

Antecedentes

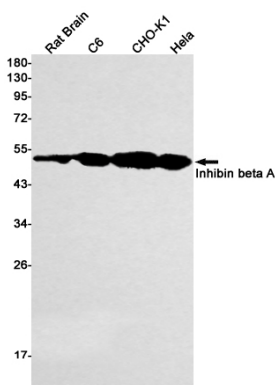
Las inhibinas y las activinas inhiben y activan, respectivamente, la secreción de folitropina por la hipófisis. Las

inhibinas/activinas intervienen en la regulación de diversas funciones, como la secreción de hormonas hipotalámicas e hipofisarias, la secreción de hormonas gonadales, el desarrollo y la maduración de células germinales, la diferenciación eritroide, la secreción de insulina, la supervivencia de las células nerviosas, el desarrollo axial embrionario o el crecimiento óseo, dependiendo de la composición de sus subunidades.

Área de Investigación

Transducción de señales

Datos de Imagen



Análisis de transferencia Western de inhibina beta A en cerebro de rata, C6, CHO-K1, lisados HeLa utilizando el anticuerpo inhibina beta A.