

---

**Nombre del Producto: Anticuerpo monoclonal de conejo IKK gamma****Nº de Catálogo: AMRe02149**

Solo para uso en investigación.

**Resumen**

<b>Descripción</b>	Anticuerpo monoclonal de conejo recombinante
<b>Huésped</b>	Conejo
<b>Aplicación</b>	WB, ICC/IF, IP
<b>Reactividad</b>	Humano, Ratón, Rata
<b>Conjugación</b>	No conjugado
<b>Modificación</b>	Sin modificar
<b>Isotipo</b>	IgG
<b>Clonalidad</b>	Anticuerpo monoclonal
<b>Formato</b>	Líquido
<b>Concentración</b>	0,13 mg/ml. La concentración de este producto puede variar según el lote.
<b>Almacenamiento</b>	Hacer alícuotas y almacenar a -20°C (válido por 12 meses). Evitar ciclos de congelación/descongelación.
<b>Envío</b>	Bolsas de hielo
<b>Tampon</b>	50 mM de Tris-glicina (pH 7,4), 0,15 M de NaCl, 40 % de glicerol, 0,01 % de azida sódica y 0,05 % de proteína protectora
<b>Purificación</b>	Afinidad purificada

**Aplicación**

<b>Relación de Dilución</b>	WB 1:500-1:1000, ICC/IF 1:50-1:200, IP 1:20-1:50
<b>Peso Molecular</b>	Calculated MW: 48 kDa; Observed MW: 48 kDa

**Información del Antígeno**

<b>Nombre del Gen</b>	IKBKG IKBKG; FIP3; NEMO; NF-kappa-B essential modulator; NEMO; FIP-3; Ikb kinase-associated
<b>Nombres Alternativos</b>	protein 1; IKKAP1; Inhibitor of nuclear factor kappa-B kinase subunit gamma; I-kappa-B kinase subunit gamma; IKK-gamma; IKKG; Ikb kinase subunit gamma; NF
<b>ID del Gen</b>	8517
<b>ID SwissProt</b>	Q9Y6K9
<b>Inmunógeno</b>	Proteína recombinante de IKK gamma humana

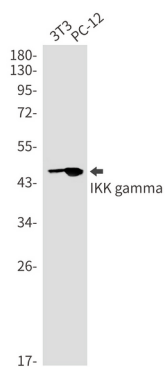
## Antecedentes

Los factores de transcripción NF- $\kappa$ B/Rel se encuentran en el citosol en estado inactivo, formando complejos con las proteínas inhibitoras I $\kappa$ B. La mayoría de los agentes que activan NF- $\kappa$ B lo hacen mediante una vía común basada en la degradación de I $\kappa$ B inducida por fosforilación y mediada por el proteasoma.

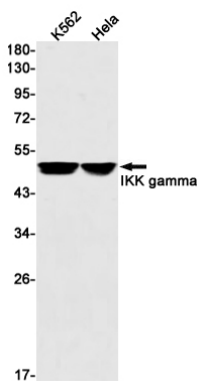
## Área de Investigación

Biología celular

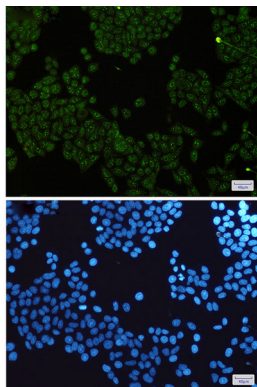
## Datos de Imagen



Análisis de transferencia Western de IKK gamma en lisados 3T3, PC-12 usando el anticuerpo IKK gamma.



Análisis de transferencia Western de IKK gamma en K562, lisados de HeLa usando el anticuerpo IKK gamma.



Análisis inmunocitoquímico de IKK gamma (verde) en HeLa utilizando el anticuerpo IKK gamma y DAPI (azul).