

**Nombre del Producto: Anticuerpo monoclonal de conejo ICAM1****Nº de Catálogo: AMRe02131**

Solo para uso en investigación.

**Resumen**

<b>Descripción</b>	Anticuerpo monoclonal de conejo recombinante
<b>Huésped</b>	Conejo
<b>Aplicación</b>	WB,IHC,IP
<b>Reactividad</b>	Humano
<b>Conjugación</b>	No conjugado
<b>Modificación</b>	Sin modificar
<b>Isotipo</b>	IgG
<b>Clonalidad</b>	Monoclonal
<b>Formato</b>	Líquido
<b>Concentración</b>	0,3 mg/ml. La concentración de este producto puede variar según el lote.
<b>Almacenamiento</b>	Hacer alícuotas y almacenar a -20°C (válido por 12 meses). Evitar ciclos de congelación/descongelación.
<b>Envío</b>	Bolsas de hielo
<b>Tampon</b>	50 mM de Tris-glicina (pH 7,4), 0,15 M de NaCl, 40 % de glicerol, 0,01 % de azida sódica y 0,05 % de proteína protectora
<b>Purificación</b>	Purificación por afinidad

**Aplicación**

<b>Relación de Dilución</b>	WB 1:500-1:1000,IHC 1:50-1:100,IP 1:20-1:50
<b>Peso Molecular</b>	Calculated MW: 58 kDa; Observed MW: 89,92 kDa

**Información del Antígeno**

<b>Nombre del Gen</b>	ICAM1
<b>Nombres Alternativos</b>	ICAM1; Intercellular adhesion molecule 1; ICAM-1; Major group rhinovirus receptor; CD antigen CD54
<b>ID del Gen</b>	3383
<b>ID SwissProt</b>	P05362
<b>Inmunógeno</b>	Proteína recombinante de ICAM1 humana

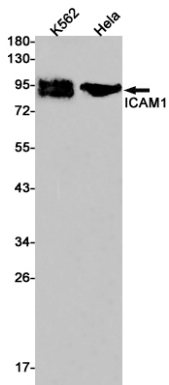
**Antecedentes**

ICAM1 es una proteína de membrana tipo I de la superfamilia de las inmunoglobulinas. Es un ligando de la proteína de adhesión leucocitaria LFA-1 (integrina alfa-L/beta-2) y un receptor de rinovirus. Se expresa típicamente en células endoteliales y células del sistema inmunitario.

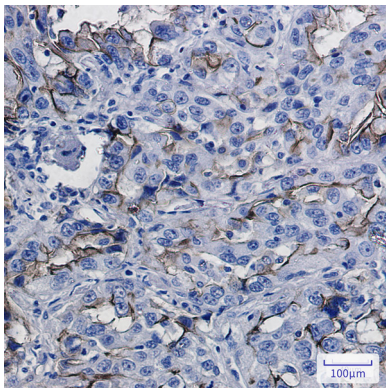
## Área de Investigación

Inmunología

## Datos de Imagen



Análisis de transferencia Western de ICAM1 en lisados de HeLa K562 usando el anticuerpo ICAM1.



Análisis inmunohistoquímico de cáncer de pulmón humano incluido en parafina utilizando el anticuerpo ICAM1. Se utilizó citrato de sodio a alta presión y temperatura, pH 6,0, para la recuperación de antígeno.