

---

**Nombre del Producto: Anticuerpo monoclonal de conejo HtrA2****Nº de Catálogo: AMRe02129**

Solo para uso en investigación.

**Resumen**

<b>Descripción</b>	Anticuerpo monoclonal de conejo recombinante
<b>Huésped</b>	Conejo
<b>Aplicación</b>	WB,IHC,ICC/IF,IP
<b>Reactividad</b>	Humano, Ratón
<b>Conjugación</b>	No conjugado
<b>Modificación</b>	Sin modificar
<b>Isotipo</b>	IgG
<b>Clonalidad</b>	Monoclonal
<b>Formato</b>	Líquido
<b>Concentración</b>	0,5 mg/ml. La concentración de este producto puede variar según el lote.
<b>Almacenamiento</b>	Hacer alícuotas y almacenar a -20°C (válido por 12 meses). Evitar ciclos de congelación/descongelación.
<b>Envío</b>	Bolsas de hielo
<b>Tampon</b>	50 mM de Tris-glicina (pH 7,4), 0,15 M de NaCl, 40 % de glicerol, 0,01 % de azida sódica y 0,05 % de proteína protectora
<b>Purificación</b>	Purificación por afinidad

**Aplicación**

<b>Relación de Dilución</b>	WB 1:500-1:1000,IHC 1:50-1:100,ICC/IF 1:50-1:200,IP 1:20-1:50
<b>Peso Molecular</b>	Calculated MW: 49 kDa; Observed MW: 36 kDa

**Información del Antígeno**

<b>Nombre del Gen</b>	HTRA2 High temperature requirement protein A2; HTRA 2; Htra like serine protease; Htra serine peptidase 2; Htra; E. coli; homolog of; 2; Htra2; HTRA2_HUMAN; mitochondrial; Omi stress regulated endoprotease; Omi stress-regulated endoprotease; PARK 13; PARK13;
<b>Nombres Alternativos</b>	Protease serine 25; PRSS 25; PRSS25; Serine protease 25; Serine protease HTRA2; Serine protease HTRA2 mitochondrial; Serine protease htra2 mitochondrial precursor; Serine protease omi; Serine proteinase OMI.
<b>ID del Gen</b>	27429

**ID SwissProt**

O43464

**Inmunógeno**

Un péptido sintético de HtrA2/Omi humano

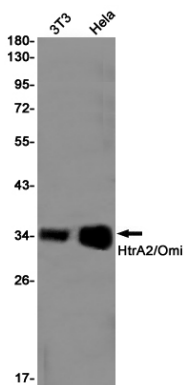
## Antecedentes

La proteína A2 de alta temperatura (HtrA2)/Omi es una serina proteasa homóloga a la proteína HtrA (DegP) de *E. coli* y se cree que participa en la apoptosis y la degradación inducida por estrés de proteínas mal plegadas. Si bien inicialmente se identificó la presencia de HtrA2 en el núcleo o el retículo endoplasmático, estudios posteriores han demostrado que se localiza en las mitocondrias y se libera durante la apoptosis.

## Área de Investigación

Neurociencia

## Datos de Imagen



Análisis de transferencia Western de HtrA2/Omi en lisados de HeLa 3T3 usando el anticuerpo HtrA2.