

Nombre del Producto: Anticuerpo monoclonal de conejo GSK3 alfa**Nº de Catálogo: AMRe02064**

Solo para uso en investigación.

Resumen

Descripción	Anticuerpo monoclonal de conejo recombinante
Huésped	Conejo
Aplicación	WB,ICC/IF,IP
Reactividad	Humano, Ratón, Rata
Conjugación	No conjugado
Modificación	Sin modificar
Isotipo	IgG
Clonalidad	Anticuerpo monoclonal
Formato	Líquido
Concentración	0,12 mg/ml. La concentración de este producto puede variar según el lote.
Almacenamiento	Hacer alícuotas y almacenar a -20°C (válido por 12 meses). Evitar ciclos de congelación/descongelación.
Envío	Bolsas de hielo
Tampon	50 mM de Tris-glicina (pH 7,4), 0,15 M de NaCl, 40 % de glicerol, 0,01 % de azida sódica y 0,05 % de proteína protectora
Purificación	Afinidad purificada

Aplicación

Relación de Dilución	WB 1:500-1:1000,ICC/IF 1:50-1:200,IP 1:20-1:50
Peso Molecular	Calculated MW: 51 kDa; Observed MW: 51 kDa

Información del Antígeno

Nombre del Gen	GSK3A
Nombres Alternativos	Serine/threonine-protein kinase GSK3A
ID del Gen	2931
ID SwissProt	P49840
Inmunógeno	Un péptido sintético de GSK3 alfa humana

Antecedentes

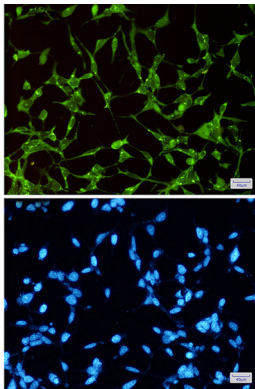
GSK3A es una proteína quinasa dirigida por prolina de la familia GSK. Participa en el control de varias proteínas reguladoras,

como la glucógeno sintasa, Myb y c-Jun. GSK3 y GSK3 tienen funciones similares. GSK3 fosforila tau, el principal componente de los ovillos neurofibrilares en la enfermedad de Alzheimer, y es necesaria para la producción máxima de péptidos de la placa amiloide por la secretasa.

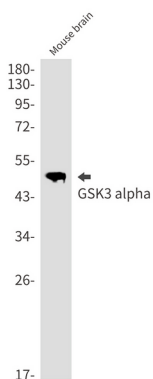
Área de Investigación

Neurociencia

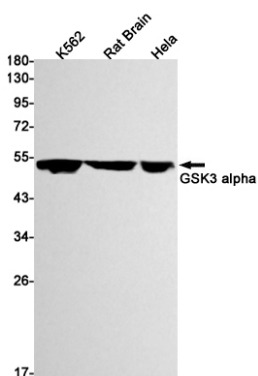
Datos de Imagen



Análisis inmunocitoquímico de GSK3 alfa (verde) en 293t usando el anticuerpo GSK3 alfa y DAPI (azul).



Análisis de transferencia Western de GSK3 alfa en lisados de cerebro de ratón utilizando el anticuerpo GSK3 alfa.



Análisis de transferencia Western de GSK3 alfa en lisados de HeLa de cerebro de rata K562 utilizando el anticuerpo GSK3 alfa