

Nombre del Producto: Anticuerpo monoclonal de conejo GPD2**Nº de Catálogo: AMRe02059**

Solo para uso en investigación.

Resumen

Descripción	Anticuerpo monoclonal de conejo recombinante
Huésped	Conejo
Aplicación	WB,IP
Reactividad	Humano, Ratón, Rata
Conjugación	No conjugado
Modificación	Sin modificar
Isotipo	IgG
Clonalidad	Monoclonal
Formato	Líquido
Concentración	0,64 mg/ml. La concentración de este producto puede variar según el lote.
Almacenamiento	Hacer alícuotas y almacenar a -20°C (válido por 12 meses). Evitar ciclos de congelación/descongelación.
Envío	Bolsas de hielo
Tampon	50 mM de Tris-glicina (pH 7,4), 0,15 M de NaCl, 40 % de glicerol, 0,01 % de azida sódica y 0,05 % de proteína protectora
Purificación	Purificación por afinidad

Aplicación

Relación de Dilución	WB 1:500-1:1000,IP 1:20-1:50
Peso Molecular	Calculated MW: 81 kDa; Observed MW: 81 kDa

Información del Antígeno

Nombre del Gen	GPD2
Nombres Alternativos	GDH2; GPDM; mGPDH
ID del Gen	2820
ID SwissProt	P43304
Inmunógeno	Un péptido sintético de GPD2 humano

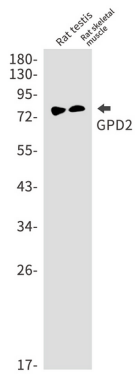
Antecedentes

Glicerol-3-fosfato deshidrogenasa mitocondrial

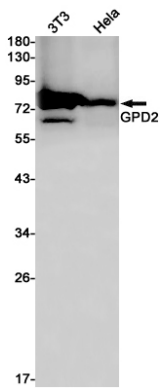
Área de Investigación

Etiquetas y marcadores celulares

Datos de Imagen



Análisis de transferencia Western de GPD2 en testículos de rata y lisados de músculo esquelético de rata utilizando el anticuerpo GPD2.



Análisis de transferencia Western de GPD2 en lisados de HeLa K562 usando el anticuerpo GPD2.