

Nombre del Producto: Anticuerpo monoclonal de conejo LGR6

Nº de Catálogo: AMRe02057

Solo para uso en investigación.

Resumen

Descripción	Anticuerpo monoclonal de conejo recombinante
Huésped	Conejo
Aplicación	WB,IHC,ICC/IF
Reactividad	Humano, Ratón, Rata
Conjugación	No conjugado
Modificación	Sin modificar
Isotipo	IgG
Clonalidad	Anticuerpo monoclonal
Formato	Líquido
Concentración	0,12 mg/ml. La concentración de este producto puede variar según el lote.
Almacenamiento	Hacer alícuotas y almacenar a -20°C (válido por 12 meses). Evitar ciclos de congelación/descongelación.
Envío	Bolsas de hielo
Tampon	50 mM de Tris-glicina (pH 7,4), 0,15 M de NaCl, 40 % de glicerol, 0,01 % de azida sódica y 0,05 % de proteína protectora
Purificación	Afinidad purificada

Aplicación

Relación de Dilución	WB 1:500-1:1000,IHC 1:50-1:100,ICC/IF 1:50-1:200
Peso Molecular	Calculated MW: 104 kDa; Observed MW: 104 kDa

Información del Antígeno

Nombre del Gen	LGR6
Nombres Alternativos	GPCR; Lgr6
ID del Gen	59352
ID SwissProt	Q9HBX8
Inmunógeno	Un péptido sintético del GPCR humano LGR6

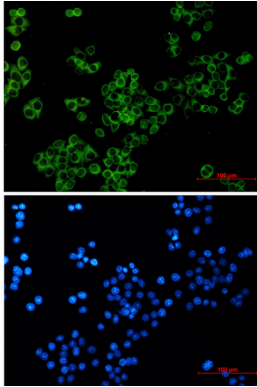
Antecedentes

Receptor huérfano.

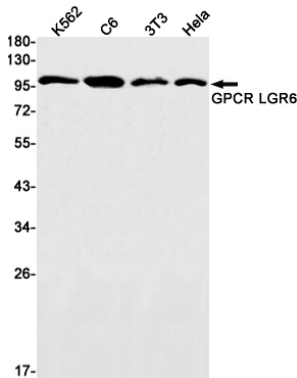
Área de Investigación

Transducción de señales

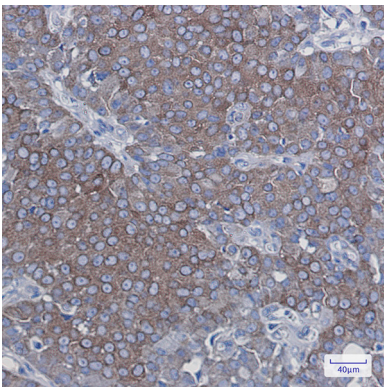
Datos de Imagen



Análisis inmunocitoquímico de LGR6 (verde) en HeLa usando el anticuerpo LGR6 y DAPI (azul).



Análisis de transferencia Western de GPCR LGR6 en lisados K562, C6, 3T3, HeLa usando el anticuerpo GPCR LGR6.



Análisis inmunohistoquímico de tejido de cáncer de mama humano incluido en parafina mediante el anticuerpo GPCR LGR6. Se utilizó citrato de sodio a alta presión y temperatura, pH 6,0, para la recuperación de antígenos.