

**Nombre del Producto: Anticuerpo monoclonal de conejo GNB3****Nº de Catálogo: AMRe02054**

Solo para uso en investigación.

**Resumen**

<b>Descripción</b>	Anticuerpo monoclonal de conejo recombinante
<b>Huésped</b>	Conejo
<b>Aplicación</b>	WB,IHC
<b>Reactividad</b>	Humano, Ratón, Rata
<b>Conjugación</b>	No conjugado
<b>Modificación</b>	Sin modificar
<b>Isotipo</b>	IgG
<b>Clonalidad</b>	Monoclonal
<b>Formato</b>	Líquido
<b>Concentración</b>	0,64 mg/ml. La concentración de este producto puede variar según el lote.
<b>Almacenamiento</b>	Hacer alícuotas y almacenar a -20°C (válido por 12 meses). Evitar ciclos de congelación/descongelación.
<b>Envío</b>	Bolsas de hielo
<b>Tampon</b>	50 mM de Tris-glicina (pH 7,4), 0,15 M de NaCl, 40 % de glicerol, 0,01 % de azida sódica y 0,05 % de proteína protectora
<b>Purificación</b>	Purificación por afinidad

**Aplicación**

<b>Relación de Dilución</b>	WB 1:500-1:1000,IHC 1:50-1:100
<b>Peso Molecular</b>	Calculated MW: 37 kDa; Observed MW: 37 kDa

**Información del Antígeno**

<b>Nombre del Gen</b>	GNB3
<b>Nombres Alternativos</b>	CSNB1H
<b>ID del Gen</b>	2784
<b>ID SwissProt</b>	P16520
<b>Inmunógeno</b>	Un péptido sintético del GNB3 humano

**Antecedentes**

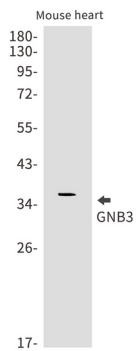
Las proteínas de unión a nucleótidos de guanina (proteínas G) intervienen como moduladores o transductores en diversos

sistemas de señalización transmembrana. Las cadenas beta y gamma son necesarias para la actividad de la GTPasa, la sustitución de GDP por GTP y la interacción entre la proteína G y el efector.

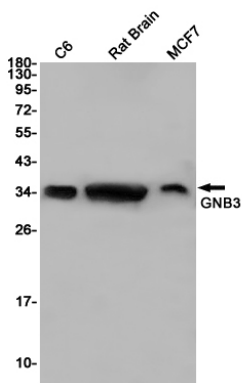
## Área de Investigación

Transducción de señales

## Datos de Imagen



Análisis de transferencia Western de GNB3 en lisados de corazón de ratón utilizando el anticuerpo GNB3.



Análisis de transferencia Western de GNB3 en lisados MCF-7 de cerebro de rata C6 utilizando el anticuerpo GNB3.