

---

**Nombre del Producto:** Anticuerpo monoclonal de conejo contra la fosfoglucogeno sintasa (Ser641)**Nº de Catálogo:** AMRe02049

Solo para uso en investigación.

**Resumen**

<b>Descripción</b>	Anticuerpo monoclonal de conejo recombinante
<b>Huésped</b>	Conejo
<b>Aplicación</b>	WB,IHC,IP
<b>Reactividad</b>	Humano, Ratón, Rata
<b>Conjugación</b>	No conjugado
<b>Modificación</b>	Fosforilado
<b>Isotipo</b>	IgG
<b>Clonalidad</b>	Monoclonal
<b>Formato</b>	Líquido
<b>Concentración</b>	0,5 mg/ml. La concentración de este producto puede variar según el lote.
<b>Almacenamiento</b>	Hacer alícuotas y almacenar a -20°C (válido por 12 meses). Evitar ciclos de congelación/descongelación.
<b>Envío</b>	Bolsas de hielo
<b>Tampon</b>	50 mM de Tris-glicina (pH 7,4), 0,15 M de NaCl, 40 % de glicerol, 0,01 % de azida sódica y 0,05 % de proteína protectora
<b>Purificación</b>	Purificación por afinidad

**Aplicación**

<b>Relación de Dilución</b>	WB 1:500-1:1000,IHC 1:50-1:100,IP 1:20-1:50
<b>Peso Molecular</b>	Calculated MW: 84 kDa; Observed MW: 84 kDa

**Información del Antígeno**

<b>Nombre del Gen</b>	GYS1
<b>Nombres Alternativos</b>	GYS1; GYS; Glycogen [starch] synthase; muscle
<b>ID del Gen</b>	2997
<b>ID SwissProt</b>	P13807
<b>Inmunógeno</b>	Un péptido sintético fosforilado correspondiente a los residuos de la proteína diana.

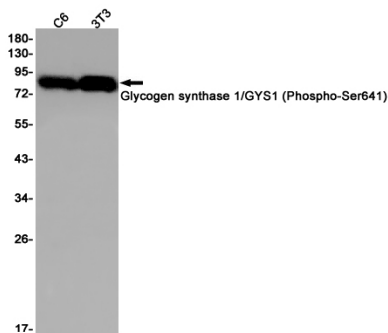
**Antecedentes**

Transfiere el residuo de glicosilo de UDP-Glc al extremo no reductor del alfa-1,4-glucano. Activación alostérica por glucosa-6-fosfato. La fosforilación reduce la actividad hacia la UDP-glucosa. En estado no fosforilado, la glucógeno sintasa no requiere glucosa-6-fosfato como activador alostérico; en estado fosforilado, sí.

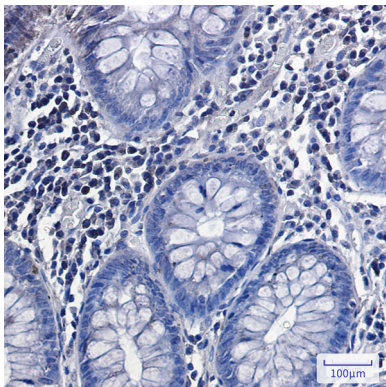
## Área de Investigación

Transducción de señales

## Datos de Imagen



Análisis de transferencia Western de la glucógeno sintasa 1/GYS1 (fosfo-Ser641) en lisados C6, 3T3 usando el anticuerpo fosfo-glucógeno sintasa (Ser641).



Análisis inmunohistoquímico de cáncer de colon humano incluido en parafina usando el anticuerpo fosfogluco sintasa (Ser641). Se utilizó citrato de sodio a alta presión y temperatura, pH 6,0, para la recuperación de antígeno.