

Nombre del Producto: Anticuerpo monoclonal de conejo contra la glucógeno sintasa 1
Nº de Catálogo: AMRe02048

Solo para uso en investigación.

Resumen

Descripción	Anticuerpo monoclonal de conejo recombinante
Huésped	Conejo
Aplicación	WB, ICC/IF, IP
Reactividad	Humano, Rata
Conjugación	No conjugado
Modificación	Sin modificar
Isotipo	IgG
Clonalidad	Monoclonal
Formato	Líquido
Concentración	0,3 mg/ml. La concentración de este producto puede variar según el lote.
Almacenamiento	Hacer alícuotas y almacenar a -20°C (válido por 12 meses). Evitar ciclos de congelación/descongelación.
Envío	Bolsas de hielo
Tampon	50 mM de Tris-glicina (pH 7,4), 0,15 M de NaCl, 40 % de glicerol, 0,01 % de azida sódica y 0,05 % de proteína protectora
Purificación	Purificación por afinidad

Aplicación

Relación de Dilución	WB 1:500-1:1000, ICC/IF 1:50-1:200, IP 1:20-1:50
Peso Molecular	Calculated MW: 84 kDa; Observed MW: 84 kDa

Información del Antígeno

Nombre del Gen	GYS1
Nombres Alternativos	GYS1; GYS; Glycogen [starch] synthase; muscle
ID del Gen	2997
ID SwissProt	P13807
Inmunógeno	Un péptido sintético correspondiente a la proteína objetivo

Antecedentes

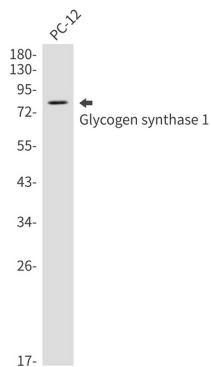
Transfiere el residuo de glicosilo de UDP-Glc al extremo no reductor del alfa-1,4-glucano. Activación alostérica por glucosa-6-

fosfato. La fosforilación reduce la actividad hacia la UDP-glucosa. En estado no fosforilado, la glucógeno sintasa no requiere glucosa-6-fosfato como activador alostérico; en estado fosforilado, sí.

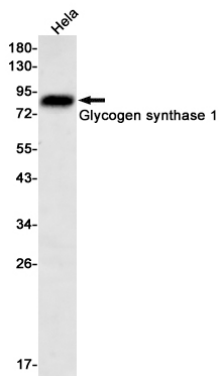
Área de Investigación

Transducción de señales

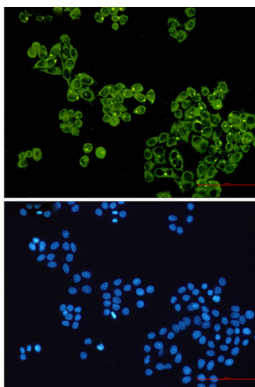
Datos de Imagen



Análisis de transferencia Western de la glucógeno sintasa 1 en lisados PC-12 usando el anticuerpo glucógeno sintasa 1.



Análisis de transferencia Western de la glucógeno sintasa 1 en lisados de HeLa usando el anticuerpo anti-glucógeno sintasa 1.



Análisis inmunocitoquímico de la glucógeno sintasa 1 (verde) en HeLa utilizando el anticuerpo anti-glucógeno sintasa 1 y DAPI (azul).