

---

**Nombre del Producto:** Anticuerpo monoclonal de conejo transportador de glucosa GLUT3  
**Nº de Catálogo:** AMRe02039

Solo para uso en investigación.

## Resumen

<b>Descripción</b>	Anticuerpo monoclonal de conejo recombinante
<b>Huésped</b>	Conejo
<b>Aplicación</b>	WB
<b>Reactividad</b>	Humano, Ratón, Rata
<b>Conjugación</b>	No conjugado
<b>Modificación</b>	Sin modificar
<b>Isotipo</b>	IgG
<b>Clonalidad</b>	Anticuerpo monoclonal
<b>Formato</b>	Líquido
<b>Concentración</b>	0,17 mg/ml. La concentración de este producto puede variar según el lote.
<b>Almacenamiento</b>	Hacer alícuotas y almacenar a -20°C (válido por 12 meses). Evitar ciclos de congelación/descongelación.
<b>Envío</b>	Bolsas de hielo
<b>Tampon</b>	50 mM de Tris-glicina (pH 7,4), 0,15 M de NaCl, 40 % de glicerol, 0,01 % de azida sódica y 0,05 % de proteína protectora
<b>Purificación</b>	Afinidad purificada

## Aplicación

<b>Relación de Dilución</b>	WB 1:500-1:1000
<b>Peso Molecular</b>	Calculated MW: 54 kDa; Observed MW: 54 kDa

## Información del Antígeno

<b>Nombre del Gen</b>	SLC2A3
<b>Nombres Alternativos</b>	SLC2A3; GLUT3; Solute carrier family 2; facilitated glucose transporter member 3; Glucose transporter type 3; brain; GLUT-3
<b>ID del Gen</b>	6515
<b>ID SwissProt</b>	P11169
<b>Inmunógeno</b>	Un péptido sintético del transportador de glucosa humano GLUT3

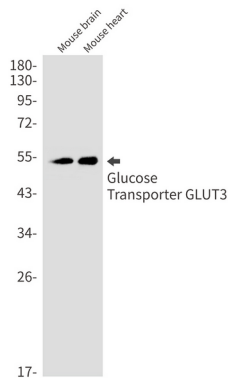
## Antecedentes

Transportador facilitador de glucosa. Probablemente un transportador neuronal de glucosa.

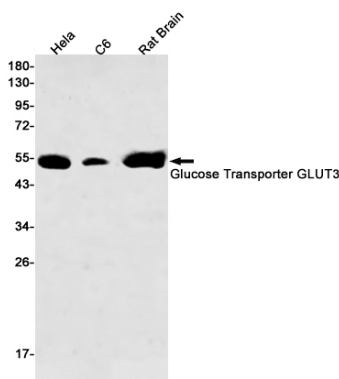
## Área de Investigación

Transducción de señales

## Datos de Imagen



Análisis de transferencia Western del transportador de glucosa GLUT3 en lisados de cerebro y corazón de ratón utilizando el anticuerpo transportador de glucosa GLUT3.



Análisis de transferencia Western del transportador de glucosa GLUT3 en lisados de cerebro de rata HeLa, C6, usando el anticuerpo transportador de glucosa GLUT3.