

Nombre del Producto: Anticuerpo monoclonal de conejo GNE**Nº de Catálogo: AMRe02035**

Solo para uso en investigación.

Resumen

Descripción	Anticuerpo monoclonal de conejo recombinante
Huésped	Conejo
Aplicación	WB,IP
Reactividad	Humano
Conjugación	No conjugado
Modificación	Sin modificar
Isotipo	IgG
Clonalidad	Monoclonal
Formato	Líquido
Concentración	0,5 mg/ml. La concentración de este producto puede variar según el lote.
Almacenamiento	Hacer alícuotas y almacenar a -20°C (válido por 12 meses). Evitar ciclos de congelación/descongelación.
Envío	Bolsas de hielo
Tampon	50 mM de Tris-glicina (pH 7,4), 0,15 M de NaCl, 40 % de glicerol, 0,01 % de azida sódica y 0,05 % de proteína protectora
Purificación	Purificación por afinidad

Aplicación

Relación de Dilución	WB 1:500-1:1000,IP 1:20-1:50
Peso Molecular	Calculated MW: 79 kDa; Observed MW: 75 kDa

Información del Antígeno

Nombre del Gen	GNE
Nombres Alternativos	NM; DMRV; IBM2; Uae1; GLCNE
ID del Gen	10020
ID SwissProt	Q9Y223
Inmunógeno	Un péptido sintético de GLCNE humano

Antecedentes

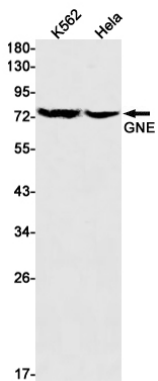
Regula e inicia la biosíntesis del ácido N-acetilneuramínico (NeuAc), precursor de los ácidos siálicos. Desempeña un papel

esencial en el desarrollo temprano. Es necesario para la sialilación normal en las células hematopoyéticas. La sialilación participa en la adhesión celular, la transducción de señales, la tumorigenicidad y el comportamiento metastásico de las células malignas.

Área de Investigación

Cardiovascular

Datos de Imagen



Análisis de transferencia Western de GNE en lisados de HeLa K562 usando el anticuerpo GNE.