
Nombre del Producto: Anticuerpo monoclonal de conejo GLB1**Nº de Catálogo: AMRe02034**

Solo para uso en investigación.

Resumen

Descripción	Anticuerpo monoclonal de conejo recombinante
Huésped	Conejo
Aplicación	WB
Reactividad	Humano, Ratón, Rata
Conjugación	No conjugado
Modificación	Sin modificar
Isotipo	IgG
Clonalidad	Monoclonal
Formato	Líquido
Concentración	0,5 mg/ml. La concentración de este producto puede variar según el lote.
Almacenamiento	Hacer alícuotas y almacenar a -20°C (válido por 12 meses). Evitar ciclos de congelación/descongelación.
Envío	Bolsas de hielo
Tampon	50 mM de Tris-glicina (pH 7,4), 0,15 M de NaCl, 40 % de glicerol, 0,01 % de azida sódica y 0,05 % de proteína protectora
Purificación	Purificación por afinidad

Aplicación

Relación de Dilución	WB 1:500-1:1000
Peso Molecular	Calculated MW: 76 kDa; Observed MW: 80 kDa

Información del Antígeno

Nombre del Gen	GLB1
Nombres Alternativos	GLB1; ELNR1; Beta-galactosidase; Acid beta-galactosidase; Lactase; Elastin receptor 1
ID del Gen	2720
ID SwissProt	P16278
Inmunógeno	Un péptido sintético de GLB1 humano

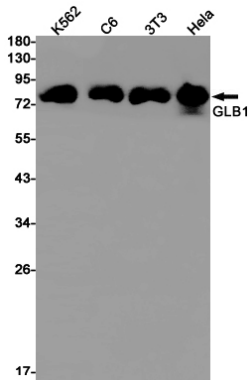
Antecedentes

Escinde residuos de galactosilo terminales unidos a beta de gangliósidos, glicoproteínas y glicosaminoglicanos.

Área de Investigación

Etiquetas y marcadores celulares

Datos de Imagen



Análisis de transferencia Western de GLB1 en lisados K562, C6, 3T3, HeLa usando el anticuerpo GLB1.