

Nombre del Producto: Anticuerpo monoclonal de conejo GDF15**Nº de Catálogo: AMRe02026**

Solo para uso en investigación.

Resumen

Descripción	Anticuerpo monoclonal de conejo recombinante
Huésped	Conejo
Aplicación	WB
Reactividad	Humano
Conjugación	No conjugado
Modificación	Sin modificar
Isotipo	IgG
Clonalidad	Anticuerpo monoclonal
Formato	Líquido
Concentración	0,5 mg/ml. La concentración de este producto puede variar según el lote.
Almacenamiento	Hacer alícuotas y almacenar a -20°C (válido por 12 meses). Evitar ciclos de congelación/descongelación.
Envío	Bolsas de hielo
Tampon	50 mM de Tris-glicina (pH 7,4), 0,15 M de NaCl, 40 % de glicerol, 0,01 % de azida sódica y 0,05 % de proteína protectora
Purificación	Afinidad purificada

Aplicación

Relación de Dilución	WB 1:500-1:1000
Peso Molecular	Calculated MW: 34 kDa; Observed MW: 34 kDa

Información del Antígeno

Nombre del Gen	GDF15 GDF15; MIC1; PDF; PLAB; PTGFB; Growth/differentiation factor 15; GDF-15; Macrophage
Nombres Alternativos	inhibitory cytokine 1; MIC-1; NSAID-activated gene 1 protein; NAG-1; NSAID-regulated gene 1 protein; NRG-1; Placental TGF-beta; Placental bone morphogenetic
ID del Gen	9518
ID SwissProt	Q99988
Inmunógeno	Un péptido sintético de GDF15 humano

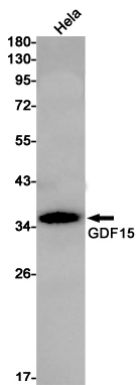
Antecedentes

Se expresa altamente en la placenta, con niveles más bajos en la próstata y el colon y cierta expresión en el riñón.

Área de Investigación

Biología celular

Datos de Imagen



Análisis de transferencia Western de GDF15 en lisados de HeLa usando el anticuerpo GDF15.