

**Nombre del Producto: Anticuerpo monoclonal de conejo GCLC****Nº de Catálogo: AMRe02024**

Solo para uso en investigación.

**Resumen**

<b>Descripción</b>	Anticuerpo monoclonal de conejo recombinante
<b>Huésped</b>	Conejo
<b>Aplicación</b>	WB,IP
<b>Reactividad</b>	Ratón, rata
<b>Conjugación</b>	No conjugado
<b>Modificación</b>	Sin modificar
<b>Isotipo</b>	IgG
<b>Clonalidad</b>	Anticuerpo monoclonal
<b>Formato</b>	Líquido
<b>Concentración</b>	0,17 mg/ml. La concentración de este producto puede variar según el lote.
<b>Almacenamiento</b>	Hacer alícuotas y almacenar a -20°C (válido por 12 meses). Evitar ciclos de congelación/descongelación.
<b>Envío</b>	Bolsas de hielo
<b>Tampon</b>	50 mM de Tris-glicina (pH 7,4), 0,15 M de NaCl, 40 % de glicerol, 0,01 % de azida sódica y 0,05 % de proteína protectora
<b>Purificación</b>	Afinidad purificada

**Aplicación**

<b>Relación de Dilución</b>	WB 1:500-1:1000,IP 1:20-1:50
<b>Peso Molecular</b>	Calculated MW: 73 kDa; Observed MW: 73 kDa

**Información del Antígeno**

<b>Nombre del Gen</b>	GCLC
<b>Nombres Alternativos</b>	GCLC; GLCL; GLCLC; Glutamate--cysteine ligase catalytic subunit; GCS heavy chain; Gamma-ECS; Gamma-glutamylcysteine synthetase
<b>ID del Gen</b>	2729
<b>ID SwissProt</b>	P48506
<b>Inmunógeno</b>	Un péptido sintético de GCLC humano

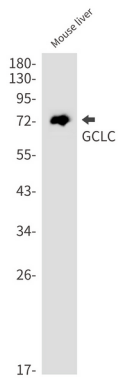
**Antecedentes**

Metabolismo del azufre; biosíntesis de glutatión; glutatión a partir de L-cisteína y L-glutamato: paso 1/2.

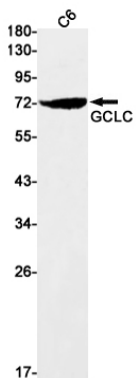
## Área de Investigación

Transducción de señales

## Datos de Imagen



Análisis de transferencia Western de GCLC en lisados de hígado de ratón utilizando anticuerpos GCLC.



Análisis de transferencia Western de GCLC en lisados C6 utilizando anticuerpo GCLC.