

**Nombre del Producto: Anticuerpo monoclonal de conejo GCET2****Nº de Catálogo: AMRe02023**

Solo para uso en investigación.

**Resumen**

<b>Descripción</b>	Anticuerpo monoclonal de conejo recombinante
<b>Huésped</b>	Conejo
<b>Aplicación</b>	WB,IHC,ICC/IF
<b>Reactividad</b>	Humano
<b>Conjugación</b>	No conjugado
<b>Modificación</b>	Sin modificar
<b>Isotipo</b>	IgG
<b>Clonalidad</b>	Monoclonal
<b>Formato</b>	Líquido
<b>Concentración</b>	0,5 mg/ml. La concentración de este producto puede variar según el lote.
<b>Almacenamiento</b>	Hacer alícuotas y almacenar a -20°C (válido por 12 meses). Evitar ciclos de congelación/descongelación.
<b>Envío</b>	Bolsas de hielo
<b>Tampon</b>	50 mM de Tris-glicina (pH 7,4), 0,15 M de NaCl, 40 % de glicerol, 0,01 % de azida sódica y 0,05 % de proteína protectora
<b>Purificación</b>	Purificación por afinidad

**Aplicación**

<b>Relación de Dilución</b>	WB 1:500-1:1000,IHC 1:50-1:100,ICC/IF 1:50-1:200
<b>Peso Molecular</b>	Calculated MW: 21 kDa; Observed MW: 21 kDa

**Información del Antígeno**

<b>Nombre del Gen</b>	GCSAM
<b>Nombres Alternativos</b>	GCAT2; Gcet; Gcsam; hGAL; M17; M17 L
<b>ID del Gen</b>	257144
<b>ID SwissProt</b>	Q8N6F7
<b>Inmunógeno</b>	Proteína recombinante de GCET2 humana

**Antecedentes**

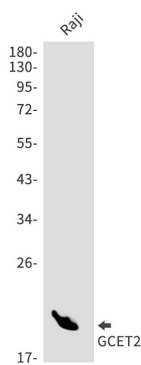
Participa en la regulación negativa de la motilidad linfocitaria. Media los efectos inhibidores de la migración de IL-6. Actúa

como regulador positivo de la vía de señalización de RhoA. La potenciación de la activación de RhoA inhibe la motilidad de linfocitos y células linfomatosas mediante la activación de su efector ROCK. Es un regulador de la señalización del receptor de linfocitos B que actúa mediante la activación de la cinasa SYK.

## Área de Investigación

Inmunología

## Datos de Imagen



Análisis de transferencia Western de GCET2 en lisados de Raji usando el anticuerpo GCET2.