

**Nombre del Producto: Anticuerpo monoclonal de conejo GC1q R****Nº de Catálogo: AMRe02022**

Solo para uso en investigación.

**Resumen**

<b>Descripción</b>	Anticuerpo monoclonal de conejo recombinante
<b>Huésped</b>	Conejo
<b>Aplicación</b>	WB
<b>Reactividad</b>	Humano, Ratón, Rata
<b>Conjugación</b>	No conjugado
<b>Modificación</b>	Sin modificar
<b>Isotipo</b>	IgG
<b>Clonalidad</b>	Monoclonal
<b>Formato</b>	Líquido
<b>Concentración</b>	1,43 mg/ml. La concentración de este producto puede variar según el lote.
<b>Almacenamiento</b>	Hacer alícuotas y almacenar a -20°C (válido por 12 meses). Evitar ciclos de congelación/descongelación.
<b>Envío</b>	Bolsas de hielo
<b>Tampon</b>	50 mM de Tris-glicina (pH 7,4), 0,15 M de NaCl, 40 % de glicerol, 0,01 % de azida sódica y 0,05 % de proteína protectora
<b>Purificación</b>	Purificación por afinidad

**Aplicación**

<b>Relación de Dilución</b>	WB 1:500-1:1000
<b>Peso Molecular</b>	Calculated MW: 31 kDa; Observed MW: 31 kDa

**Información del Antígeno**

<b>Nombre del Gen</b>	C1QBP C1QBP; GC1QBP; HABP1; SF2P32; Complement component 1 Q subcomponent-binding
<b>Nombres Alternativos</b>	protein; mitochondrial; GC1q-R protein; Glycoprotein gC1qBP; C1qBP; Hyaluronan-binding protein 1; Mitochondrial matrix protein p32; p33
<b>ID del Gen</b>	708
<b>ID SwissProt</b>	Q07021
<b>Inmunógeno</b>	Proteína recombinante de GC1q R humana

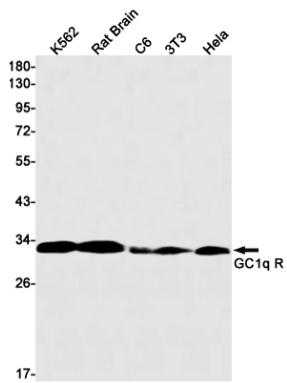
## Antecedentes

Se une a las "cabezas" globulares de C1Q inhibiendo así la activación de C1.

## Área de Investigación

Epigenética y señalización nuclear

## Datos de Imagen



Análisis de transferencia Western de GC1q R en lisados de cerebro de rata K562, C6, 3T3, HeLa usando el anticuerpo GC1q R.