

**Nombre del Producto: Anticuerpo monoclonal de conejo galectina 1****Nº de Catálogo: AMRe02017**

Solo para uso en investigación.

**Resumen**

<b>Descripción</b>	Anticuerpo monoclonal de conejo recombinante
<b>Huésped</b>	Conejo
<b>Aplicación</b>	WB,IHC,IP
<b>Reactividad</b>	Humano, Rata
<b>Conjugación</b>	No conjugado
<b>Modificación</b>	Sin modificar
<b>Isotipo</b>	IgG
<b>Clonalidad</b>	Anticuerpo monoclonal
<b>Formato</b>	Líquido
<b>Concentración</b>	0,14 mg/ml. La concentración de este producto puede variar según el lote.
<b>Almacenamiento</b>	Hacer alícuotas y almacenar a -20°C (válido por 12 meses). Evitar ciclos de congelación/descongelación.
<b>Envío</b>	Bolsas de hielo
<b>Tampon</b>	50 mM de Tris-glicina (pH 7,4), 0,15 M de NaCl, 40 % de glicerol, 0,01 % de azida sódica y 0,05 % de proteína protectora
<b>Purificación</b>	Afinidad purificada

**Aplicación**

<b>Relación de Dilución</b>	WB 1:500-1:1000,IHC 1:50-1:100,IP 1:20-1:50
<b>Peso Molecular</b>	Calculated MW: 15 kDa; Observed MW: 15 kDa

**Información del Antígeno**

<b>Nombre del Gen</b>	LGALS1 LGALS1; Galectin-1; Gal-1; 14 kDa laminin-binding protein; HLBP14; 14 kDa lectin; Beta-galactoside-binding lectin L-14-I; Galaptin; HBL; HPL; Lactose-binding lectin 1; Lectin galactoside-binding soluble 1; Putative MAPK-activating protein P
<b>Nombres Alternativos</b>	
<b>ID del Gen</b>	3956
<b>ID SwissProt</b>	P09382
<b>Inmunógeno</b>	Un péptido sintético de la galectina 1 humana

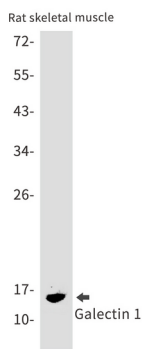
## Antecedentes

Puede regular la apoptosis, la proliferación celular y la diferenciación celular. Se une al beta-galactósido y a una amplia gama de carbohidratos complejos. Inhibe la actividad de la proteína fosfatasa CD45 y, por lo tanto, la desfosforilación de la cinasa Lyn.

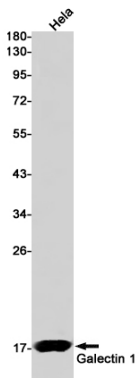
## Área de Investigación

Biología celular

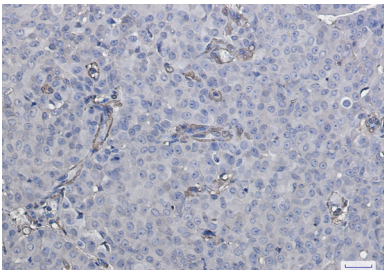
## Datos de Imagen



Análisis de transferencia Western de galectina 1 en lisados de músculo esquelético de rata utilizando el anticuerpo galectina 1.



Análisis de transferencia Western de galectina 1 en lisados de HeLa usando el anticuerpo galectina 1.



Análisis inmunohistoquímico de cáncer de mama humano incluido en parafina mediante el anticuerpo anti-galectina 1. Se utilizó citrato de sodio a alta presión y temperatura (pH 6,0) para la recuperación de antígenos.