

Nombre del Producto: Anticuerpo monoclonal de conejo galactosidasa alfa**Nº de Catálogo: AMRe02016**

Solo para uso en investigación.

Resumen

Descripción	Anticuerpo monoclonal de conejo recombinante
Huésped	Conejo
Aplicación	WB,IHC,IP
Reactividad	Humano
Conjugación	No conjugado
Modificación	Sin modificar
Isotipo	IgG
Clonalidad	Anticuerpo monoclonal
Formato	Líquido
Concentración	0,17 mg/ml. La concentración de este producto puede variar según el lote.
Almacenamiento	Hacer alícuotas y almacenar a -20°C (válido por 12 meses). Evitar ciclos de congelación/descongelación.
Envío	Bolsas de hielo
Tampon	50 mM de Tris-glicina (pH 7,4), 0,15 M de NaCl, 40 % de glicerol, 0,01 % de azida sódica y 0,05 % de proteína protectora
Purificación	Afinidad purificada

Aplicación

Relación de Dilución	WB 1:500-1:1000,IHC 1:50-1:100,IP 1:20-1:50
Peso Molecular	Calculated MW: 49 kDa; Observed MW: 49 kDa

Información del Antígeno

Nombre del Gen	GLA
Nombres Alternativos	Alpha gal A; GALA; Galactosidase; alpha; GLA; Melibiase
ID del Gen	2717
ID SwissProt	P06280
Inmunógeno	Un péptido sintético de la galactosidasa alfa humana

Antecedentes

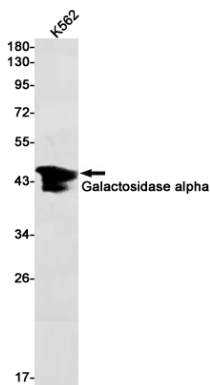
Los defectos en el GLA son la causa de la enfermedad de Fabry (EF) [MIM:301500]. La EF es una esfingolipidosis ligada al

cromosoma X poco frecuente, en la que los glucolípidos se acumulan en muchos tejidos. La enfermedad consiste en un error congénito del catabolismo de los glucoesfingolípidos.

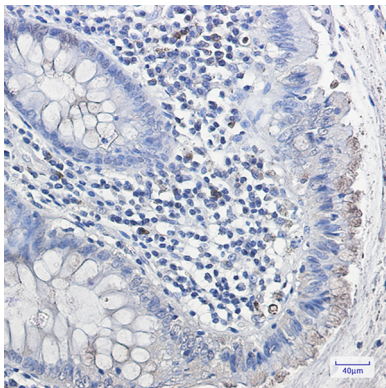
Área de Investigación

Cardiovascular

Datos de Imagen



Análisis de transferencia Western de galactosidasa alfa en lisados K562 usando el anticuerpo anti-galactosidasa alfa.



Análisis inmunohistoquímico de cáncer de colon humano incluido en parafina utilizando el anticuerpo galactosidasa alfa. Se utilizó citrato de sodio a alta presión y temperatura, pH 6,0, para la recuperación de antígeno.