

Nombre del Producto: Anticuerpo monoclonal de conejo GABARAPL2**Nº de Catálogo: AMRe02014**

Solo para uso en investigación.

Resumen

Descripción	Anticuerpo monoclonal de conejo recombinante
Huésped	Conejo
Aplicación	WB
Reactividad	Humano, Rata
Conjugación	No conjugado
Modificación	Sin modificar
Isotipo	IgG
Clonalidad	Monoclonal
Formato	Líquido
Concentración	0,5 mg/ml. La concentración de este producto puede variar según el lote.
Almacenamiento	Hacer alícuotas y almacenar a -20°C (válido por 12 meses). Evitar ciclos de congelación/descongelación.
Envío	Bolsas de hielo
Tampon	50 mM de Tris-glicina (pH 7,4), 0,15 M de NaCl, 40 % de glicerol, 0,01 % de azida sódica y 0,05 % de proteína protectora
Purificación	Purificación por afinidad

Aplicación

Relación de Dilución	WB 1:500-1:1000
Peso Molecular	Calculated MW: 14 kDa; Observed MW: 14 kDa

Información del Antígeno

Nombre del Gen	GABARAPL2
Nombres Alternativos	ATG8; GEF2; ATG8C; GEF-2; GATE16; GATE-16
ID del Gen	11345
ID SwissProt	P60520
Inmunógeno	Un péptido sintético de GABARAPL2 humano

Antecedentes

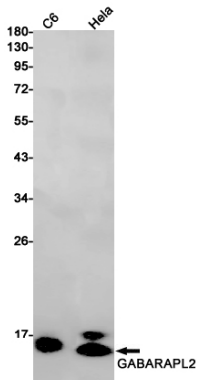
Participa en el transporte intragástrico. Modula el transporte intragástrico mediante el acoplamiento entre la actividad de NSF

y la activación de SNARE. Primero, estimula la actividad ATPasa de NSF, lo que a su vez estimula la asociación con GOSR1.

Área de Investigación

Transducción de señales

Datos de Imagen



Análisis de transferencia Western de GABARAPL2 en lisados de C6, HeLa usando el anticuerpo GABARAPL2.