

Nombre del Producto: Anticuerpo monoclonal de conejo FLI1**Nº de Catálogo: AMRe01990**

Solo para uso en investigación.

Resumen

Descripción	Anticuerpo monoclonal de conejo recombinante
Huésped	Conejo
Aplicación	WB,IHC
Reactividad	Humano, Rata
Conjugación	No conjugado
Modificación	Sin modificar
Isotipo	IgG
Clonalidad	Monoclonal
Formato	Líquido
Concentración	0,64 mg/ml. La concentración de este producto puede variar según el lote.
Almacenamiento	Hacer alícuotas y almacenar a -20°C (válido por 12 meses). Evitar ciclos de congelación/descongelación.
Envío	Bolsas de hielo
Tampon	50 mM de Tris-glicina (pH 7,4), 0,15 M de NaCl, 40 % de glicerol, 0,01 % de azida sódica y 0,05 % de proteína protectora
Purificación	Purificación por afinidad

Aplicación

Relación de Dilución	WB 1:500-1:1000,IHC 1:50-1:100
Peso Molecular	Calculated MW: 51 kDa; Observed MW: 51 kDa

Información del Antígeno

Nombre del Gen	FLI1
Nombres Alternativos	FLI1; Friend leukemia integration 1 transcription factor; Proto-oncogene Fli-1; Transcription factor ERGB
ID del Gen	2313
ID SwissProt	Q01543
Inmunógeno	Un péptido sintético de FLI1 humano

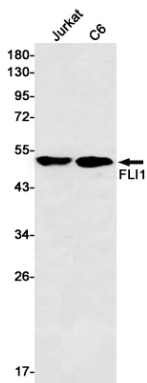
Antecedentes

FLI1, activador transcripcional específico de secuencia. Reconoce la secuencia de ADN 5'-C[CA]GGAAGT-3'. Pertenece a la familia ETS. Puede formar homodímeros o heterodímeros con ETV6/TEL1. Dos isoformas de la proteína humana se producen mediante empalme alternativo.

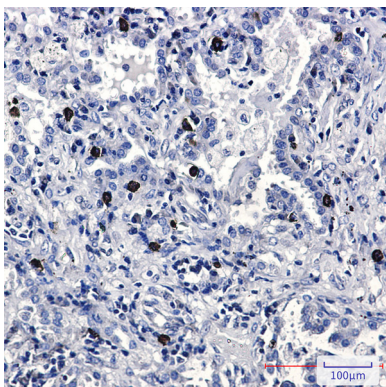
Área de Investigación

Biología celular

Datos de Imagen



Análisis de transferencia Western de FLI1 en lisados Jurkat, C6 usando el anticuerpo FLI1.



Análisis inmunohistoquímico de cáncer de pulmón humano incluido en parafina utilizando el anticuerpo FLI1. Se utilizó citrato de sodio a alta presión y temperatura, pH 6,0, para la recuperación de antígeno.