

**Nombre del Producto: Anticuerpo monoclonal de conejo EWSR1****Nº de Catálogo: AMRe01963**

Solo para uso en investigación.

**Resumen**

<b>Descripción</b>	Anticuerpo monoclonal de conejo recombinante
<b>Huésped</b>	Conejo
<b>Aplicación</b>	WB, ICC/IF
<b>Reactividad</b>	Humano, Ratón, Rata
<b>Conjugación</b>	No conjugado
<b>Modificación</b>	Sin modificar
<b>Isotipo</b>	IgG
<b>Clonalidad</b>	Monoclonal
<b>Formato</b>	Líquido
<b>Concentración</b>	0,3 mg/ml. La concentración de este producto puede variar según el lote.
<b>Almacenamiento</b>	Hacer alícuotas y almacenar a -20°C (válido por 12 meses). Evitar ciclos de congelación/descongelación.
<b>Envío</b>	Bolsas de hielo
<b>Tampon</b>	50 mM de Tris-glicina (pH 7,4), 0,15 M de NaCl, 40 % de glicerol, 0,01 % de azida sódica y 0,05 % de proteína protectora
<b>Purificación</b>	Purificación por afinidad

**Aplicación**

<b>Relación de Dilución</b>	WB 1:500-1:1000, ICC/IF 1:50-1:200
<b>Peso Molecular</b>	Calculated MW: 68 kDa; Observed MW: 85 kDa

**Información del Antígeno**

<b>Nombre del Gen</b>	EWSR1
<b>Nombres Alternativos</b>	EWSR1; EWS; RNA-binding protein EWS; EWS oncogene; Ewing sarcoma breakpoint region 1 protein
<b>ID del Gen</b>	2130
<b>ID SwissProt</b>	Q01844
<b>Inmunógeno</b>	Un péptido sintético de EWSR1 humano

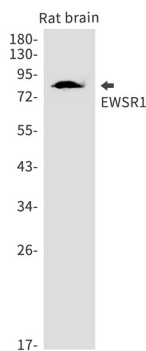
**Antecedentes**

Normalmente podrían funcionar como represores. Las proteínas de fusión EWS (EFPS) podrían desempeñar un papel en el proceso tumorigénico. Pueden alterar la expresión génica al imitar o interferir con la función normal de CTD-POLII dentro del complejo de iniciación de la transcripción.

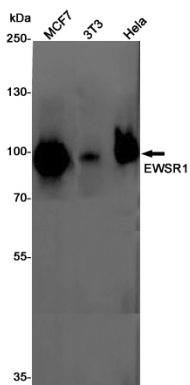
## Área de Investigación

Etiquetas y marcadores celulares

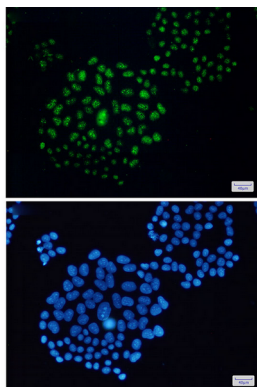
## Datos de Imagen



Análisis de transferencia Western de EWSR1 en lisados de cerebro de rata utilizando el anticuerpo EWSR1.



Análisis de transferencia Western de EWSR1 en lisados MCF-7, 3T3, HeLa usando el anticuerpo EWSR1.



Análisis inmunocitoquímico de EWSR1 (verde) en HeLa utilizando el anticuerpo EWSR1 y DAPI (azul).