

Nombre del Producto: Anticuerpo monoclonal de conejo EWSR1**Nº de Catálogo: AMRe01962**

Solo para uso en investigación.

Resumen

Descripción	Anticuerpo monoclonal de conejo recombinante
Huésped	Conejo
Aplicación	WB, ICC/IF
Reactividad	Humano
Conjugación	No conjugado
Modificación	Sin modificar
Isotipo	IgG
Clonalidad	Monoclonal
Formato	Líquido
Concentración	0,64 mg/ml. La concentración de este producto puede variar según el lote.
Almacenamiento	Hacer alícuotas y almacenar a -20°C (válido por 12 meses). Evitar ciclos de congelación/descongelación.
Envío	Bolsas de hielo
Tampon	50 mM de Tris-glicina (pH 7,4), 0,15 M de NaCl, 40 % de glicerol, 0,01 % de azida sódica y 0,05 % de proteína protectora
Purificación	Purificación por afinidad

Aplicación

Relación de Dilución	WB 1:500-1:1000, ICC/IF 1:50-1:200
Peso Molecular	Calculated MW: 68 kDa; Observed MW: 85 kDa

Información del Antígeno

Nombre del Gen	EWSR1
Nombres Alternativos	EWSR1; EWS; RNA-binding protein EWS; EWS oncogene; Ewing sarcoma breakpoint region 1 protein
ID del Gen	2130
ID SwissProt	Q01844
Inmunógeno	Un péptido sintético de EWSR1 humano

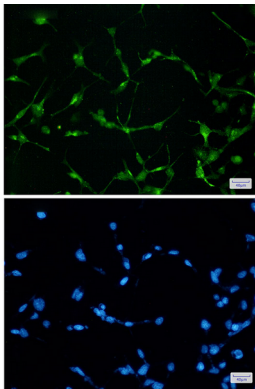
Antecedentes

Normalmente podrían funcionar como represores. Las proteínas de fusión EWS (EFPS) podrían desempeñar un papel en el proceso tumorigénico. Pueden alterar la expresión génica al imitar o interferir con la función normal de CTD-POLII dentro del complejo de iniciación de la transcripción.

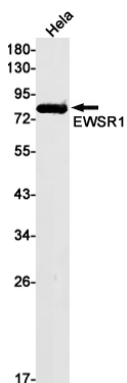
Área de Investigación

Etiquetas y marcadores celulares

Datos de Imagen



Análisis inmunocitoquímico de EWSR1 (verde) en 293t usando el anticuerpo EWSR1 y DAPI (azul).



Análisis de transferencia Western de EWSR1 en lisados de HeLa usando el anticuerpo EWSR1.