

Nombre del Producto: Anticuerpo monoclonal de conejo ERp72**Nº de Catálogo: AMRe01959**

Solo para uso en investigación.

Resumen

Descripción	Anticuerpo monoclonal de conejo recombinante
Huésped	Conejo
Aplicación	WB,IHC
Reactividad	Humano
Conjugación	No conjugado
Modificación	Sin modificar
Isotipo	IgG
Clonalidad	Monoclonal
Formato	Líquido
Concentración	1 mg/ml. La concentración de este producto puede variar según el lote.
Almacenamiento	Hacer alícuotas y almacenar a -20°C (válido por 12 meses). Evitar ciclos de congelación/descongelación.
Envío	Bolsas de hielo
Tampon	50 mM de Tris-glicina (pH 7,4), 0,15 M de NaCl, 40 % de glicerol, 0,01 % de azida sódica y 0,05 % de proteína protectora
Purificación	Purificación por afinidad

Aplicación

Relación de Dilución	WB 1:500-1:1000,IHC 1:50-1:100
Peso Molecular	Calculated MW: 73 kDa; Observed MW: 73 kDa

Información del Antígeno

Nombre del Gen	PDIA4
Nombres Alternativos	protein disulfide isomerase family A member 4; ERP70; ERP72; ERp-72
ID del Gen	9601
ID SwissProt	P13667
Inmunógeno	Un péptido sintético de ERp72 humano

Antecedentes

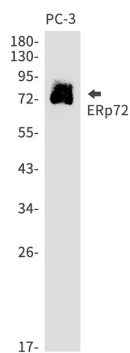
Este gen codifica un miembro de la familia de las disulfuro isomerasas (PDI) de proteínas del retículo endoplasmático (RE), que

catalizan el plegamiento de proteínas y las reacciones de intercambio tiol-disulfuro. La proteína codificada posee una secuencia señal del RE en el extremo N-terminal, tres dominios de tiorredoxina (TRX) catalíticamente activos, dos dominios similares a TRX y una secuencia de retención del RE en el extremo C-terminal. Esta proteína, al unirse a la ciclofilina B, mejora la velocidad de los enlaces disulfuro intermoleculares de la inmunoglobulina G y el ensamblaje de anticuerpos.

Área de Investigación

Transducción de señales

Datos de Imagen



Análisis de transferencia Western de ERp72 en lisados PC-3 usando el anticuerpo ERp72.