

---

**Nombre del Producto: Anticuerpo monoclonal de conejo EpCAM****Nº de Catálogo: AMRe01953**

Solo para uso en investigación.

**Resumen**

<b>Descripción</b>	Anticuerpo monoclonal de conejo recombinante
<b>Huésped</b>	Conejo
<b>Aplicación</b>	WB,IHC,ICC/IF,IP
<b>Reactividad</b>	Humano, Ratón, Rata
<b>Conjugación</b>	No conjugado
<b>Modificación</b>	Sin modificar
<b>Isotipo</b>	IgG
<b>Clonalidad</b>	Monoclonal
<b>Formato</b>	Líquido
<b>Concentración</b>	0,3 mg/ml. La concentración de este producto puede variar según el lote.
<b>Almacenamiento</b>	Hacer alícuotas y almacenar a -20°C (válido por 12 meses). Evitar ciclos de congelación/descongelación.
<b>Envío</b>	Bolsas de hielo
<b>Tampon</b>	50 mM de Tris-glicina (pH 7,4), 0,15 M de NaCl, 40 % de glicerol, 0,01 % de azida sódica y 0,05 % de proteína protectora
<b>Purificación</b>	Purificación por afinidad

**Aplicación**

<b>Relación de Dilución</b>	WB 1:500-1:1000,IHC 1:50-1:100,ICC/IF 1:50-1:200,IP 1:20-1:50
<b>Peso Molecular</b>	Calculated MW: 35 kDa; Observed MW: 35,39 kDa

**Información del Antígeno**

<b>Nombre del Gen</b>	EPCAM EPCAM; GA733-2; M1S2; M4S1; MIC18; TACSTD1; TROP1; Epithelial cell adhesion molecule; Ep-CAM; Adenocarcinoma-associated antigen; Cell surface glycoprotein Trop-1; Epithelial cell surface antigen; Epithelial glycoprotein; EGP; Epithelial glycoprotein 314; EGP314; hEGP314; KS 1/4 antigen; KSA; Major gastrointestinal tumor-associated protein GA733-2; Tumor-associated calcium signal transducer 1; CD326
<b>Nombres Alternativos</b>	
<b>ID del Gen</b>	4072
<b>ID SwissProt</b>	P16422

**Inmunógeno**

Un péptido sintético de EpCAM humano

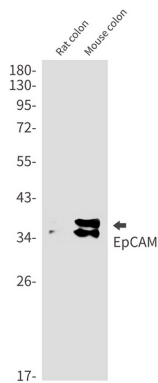
## Antecedentes

Puede actuar como una molécula de interacción homofílica física entre las células epiteliales intestinales (CEI) y los linfocitos intraepiteliales (LIE) en el epitelio mucoso, proporcionando una barrera inmunológica como primera línea de defensa contra las infecciones mucosas. Participa en la proliferación y diferenciación de células madre embrionarias. Regula positivamente la expresión de FABP5, MYC y ciclinas A y E.

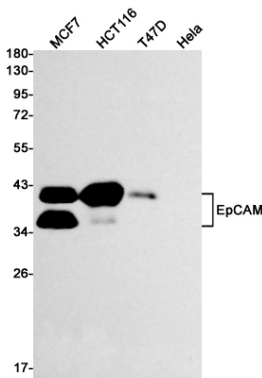
## Área de Investigación

Etiquetas y marcadores celulares

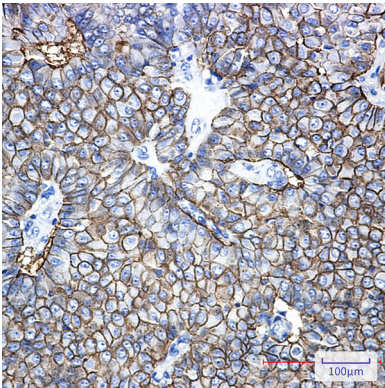
## Datos de Imagen



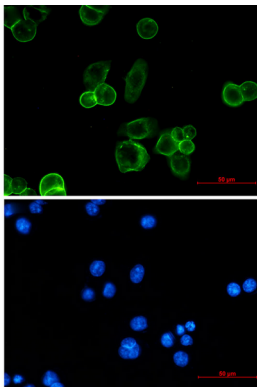
Análisis de transferencia Western de EpCAM en lisados de colon de rata y colon de ratón utilizando el anticuerpo EpCAM.



Análisis de transferencia Western de EpCAM en lisados de MCF-7, HCT116, T47D y HeLa usando el anticuerpo EpCAM.



Análisis inmunohistoquímico de cáncer de mama humano incluido en parafina mediante el anticuerpo EpCAM. Se utilizó citrato de sodio a alta presión y temperatura, pH 6,0, para la recuperación de antígenos.



Análisis inmunocitoquímico de EpCAM (verde) en MCF-7 usando el anticuerpo EpCAM y DAPI (azul).