

Nombre del Producto: Anticuerpo monoclonal de conejo ENSA**Nº de Catálogo: AMRe01950**

Solo para uso en investigación.

Resumen

Descripción	Anticuerpo monoclonal de conejo recombinante
Huésped	Conejo
Aplicación	WB
Reactividad	Humano, Ratón, Rata
Conjugación	No conjugado
Modificación	Sin modificar
Isotipo	IgG
Clonalidad	Monoclonal
Formato	Líquido
Concentración	0,5 mg/ml. La concentración de este producto puede variar según el lote.
Almacenamiento	Hacer alícuotas y almacenar a -20°C (válido por 12 meses). Evitar ciclos de congelación/descongelación.
Envío	Bolsas de hielo
Tampon	50 mM de Tris-glicina (pH 7,4), 0,15 M de NaCl, 40 % de glicerol, 0,01 % de azida sódica y 0,05 % de proteína protectora
Purificación	Purificación por afinidad

Aplicación

Relación de Dilución	WB 1:500-1:1000
Peso Molecular	Calculated MW: 13 kDa; Observed MW: 13 kDa

Información del Antígeno

Nombre del Gen	ENSA
Nombres Alternativos	ARPP-19e
ID del Gen	2029
ID SwissProt	O43768
Inmunógeno	Un péptido sintético de ENSA humano

Antecedentes

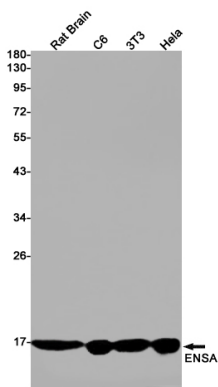
Inhibidor de la proteína fosfatasa que inhibe específicamente la proteína fosfatasa 2A (PP2A) durante la mitosis. Al fosforilarse

en Ser-67 durante la mitosis, interactúa específicamente con PPP2R2D (PR55-delta) e inhibe su actividad, lo que provoca la inactivación de PP2A, condición esencial para mantener alta la actividad de ciclina-B1-CDK1 durante la fase M. También actúa como estimulador de la secreción de insulina al interactuar con el receptor de sulfonilurea (ABCC8), impidiendo así la unión de la sulfonilurea a su receptor y reduciendo las corrientes del canal K(ATP).

Área de Investigación

Neurociencia

Datos de Imagen



Análisis de transferencia Western de ENSA en cerebro de rata, C6, 3T3, lisados HeLa utilizando el anticuerpo ENSA.