
Nombre del Producto: Anticuerpo monoclonal de conejo EMAP II**Nº de Catálogo: AMRe01945**

Solo para uso en investigación.

Resumen

Descripción	Anticuerpo monoclonal de conejo recombinante
Huésped	Conejo
Aplicación	WB
Reactividad	Humano, Rata
Conjugación	No conjugado
Modificación	Sin modificar
Isotipo	IgG
Clonalidad	Monoclonal
Formato	Líquido
Concentración	0,64 mg/ml. La concentración de este producto puede variar según el lote.
Almacenamiento	Hacer alícuotas y almacenar a -20°C (válido por 12 meses). Evitar ciclos de congelación/descongelación.
Envío	Bolsas de hielo
Tampon	50 mM de Tris-glicina (pH 7,4), 0,15 M de NaCl, 40 % de glicerol, 0,01 % de azida sódica y 0,05 % de proteína protectora
Purificación	Purificación por afinidad

Aplicación

Relación de Dilución	WB 1:500-1:1000
Peso Molecular	Calculated MW: 34 kDa; Observed MW: 34 kDa

Información del Antígeno

Nombre del Gen	AIMP1
Nombres Alternativos	p43; HLD3; EMAP2; SCYE1; EMAPII; AIMP1
ID del Gen	9255
ID SwissProt	Q12904
Inmunógeno	Un péptido sintético de EMAP II humano

Antecedentes

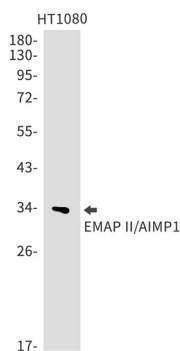
Componente no catalítico del complejo multisintasa. Estimula la actividad catalítica de la arginil-ARNt sintasa citoplasmática.

Se une al ARNt. Posee actividad inflamatoria de citocinas. Regula negativamente la señalización de TGF-beta mediante la estabilización de SMURF2 al unirse a SMURF2 e inhibir su degradación mediada por SMAD7. Participa en la homeostasis de la glucosa mediante la inducción de la secreción de glucagón a bajos niveles de glucosa. Promueve la proliferación de fibroblastos dérmicos y la reparación de heridas. Regula la retención de HSP90B1/gp96 mediada por KDELR1 en el retículo endoplasmático. Participa en la angiogénesis al inducir la migración de células endoteliales a bajas concentraciones y la apoptosis de células endoteliales a altas concentraciones. Induce la maduración de células dendríticas y la adhesión celular de monocitos. Modula las respuestas de las células endoteliales mediante la degradación de HIF-1A mediante la interacción con PSMA7.

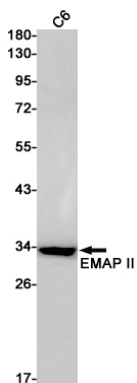
Área de Investigación

Biología celular

Datos de Imagen



Análisis de transferencia Western de EMAP II/AIMP1 en lisados HT-1080 usando el anticuerpo EMAP II.



Análisis Western blot de EMAP II en lisados C6 usando el anticuerpo EMAP II.