

**Nombre del Producto: Anticuerpo monoclonal de conejo ELMO1****Nº de Catálogo: AMRe01944**

Solo para uso en investigación.

**Resumen**

<b>Descripción</b>	Anticuerpo monoclonal de conejo recombinante
<b>Huésped</b>	Conejo
<b>Aplicación</b>	WB, ICC/IF, IP
<b>Reactividad</b>	Humano, Ratón, Rata
<b>Conjugación</b>	No conjugado
<b>Modificación</b>	Sin modificar
<b>Isotipo</b>	IgG
<b>Clonalidad</b>	Monoclonal
<b>Formato</b>	Líquido
<b>Concentración</b>	0,53 mg/ml. La concentración de este producto puede variar según el lote.
<b>Almacenamiento</b>	Hacer alícuotas y almacenar a -20°C (válido por 12 meses). Evitar ciclos de congelación/descongelación.
<b>Envío</b>	Bolsas de hielo
<b>Tampon</b>	50 mM de Tris-glicina (pH 7,4), 0,15 M de NaCl, 40 % de glicerol, 0,01 % de azida sódica y 0,05 % de proteína protectora
<b>Purificación</b>	Purificación por afinidad

**Aplicación**

<b>Relación de Dilución</b>	WB 1:500-1:1000, ICC/IF 1:50-1:200, IP 1:20-1:50
<b>Peso Molecular</b>	Calculated MW: 84 kDa; Observed MW: 84 kDa

**Información del Antígeno**

<b>Nombre del Gen</b>	ELMO1
<b>Nombres Alternativos</b>	ELMO1; KIAA0281; Engulfment and cell motility protein 1; Protein ced-12 homolog
<b>ID del Gen</b>	9844
<b>ID SwissProt</b>	Q92556
<b>Inmunógeno</b>	Un péptido sintético de ELMO1 humano

**Antecedentes**

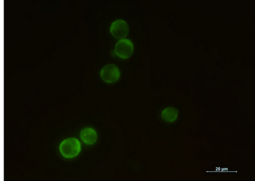
Participa en los reordenamientos del citoesqueleto necesarios para la fagocitosis de células apoptóticas y la motilidad celular.

Actúa en asociación con DOCK1 y CRK.

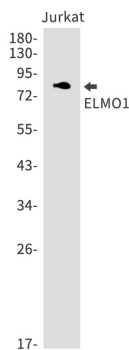
## Área de Investigación

Transducción de señales

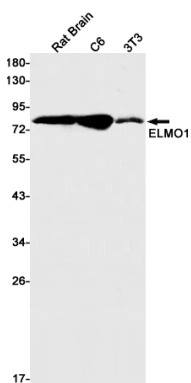
## Datos de Imagen



Análisis inmunocitoquímico de ELMO1 (verde) en Jurkat usando el anticuerpo ELMO1 y DAPI (azul).



Análisis de transferencia Western de ELMO1 en lisados de Jurkat utilizando el anticuerpo ELMO1.



Análisis de transferencia Western de ELMO1 en lisados de cerebro de rata, C6, 3T3, utilizando el anticuerpo ELMO1