

Nombre del Producto: Anticuerpo monoclonal de conejo ELK1**Nº de Catálogo: AMRe01942**

Solo para uso en investigación.

Resumen

Descripción	Anticuerpo monoclonal de conejo recombinante
Huésped	Conejo
Aplicación	WB,IHC,IP,ChIP
Reactividad	Humano
Conjugación	No conjugado
Modificación	Sin modificar
Isotipo	IgG
Clonalidad	Monoclonal
Formato	Líquido
Concentración	0,64 mg/ml. La concentración de este producto puede variar según el lote.
Almacenamiento	Hacer alícuotas y almacenar a -20°C (válido por 12 meses). Evitar ciclos de congelación/descongelación.
Envío	Bolsas de hielo
Tampon	50 mM de Tris-glicina (pH 7,4), 0,15 M de NaCl, 40 % de glicerol, 0,01 % de azida sódica y 0,05 % de proteína protectora
Purificación	Purificación por afinidad

Aplicación

Relación de Dilución	WB 1:500-1:1000,IHC 1:50-1:100,IP 1:20-1:50,ChIP 1:20
Peso Molecular	Calculated MW: 45 kDa; Observed MW: 62 kDa

Información del Antígeno

Nombre del Gen	ELK1
Nombres Alternativos	ETS domain-containing protein Elk-1
ID del Gen	2002
ID SwissProt	P19419
Inmunógeno	Un péptido sintético de ELK1 humano

Antecedentes

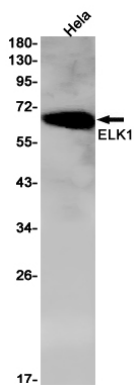
Este gen pertenece a la familia Ets de factores de transcripción y a la subfamilia de factores complejos ternarios (TCF). Las

proteínas de la subfamilia TCF forman un complejo ternario al unirse al factor de respuesta sérica y al elemento de respuesta sérica en el promotor del protooncogén c-fos. La proteína codificada por este gen es una diana nuclear para la cascada de señalización ras-raf-MAPK.

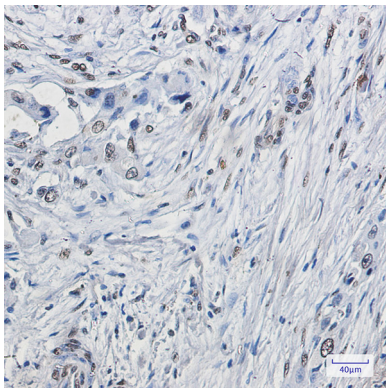
Área de Investigación

Transducción de señales

Datos de Imagen



Análisis de transferencia Western de ELK1 en lisados de Hela utilizando el anticuerpo ELK1.



Análisis inmunohistoquímico de cáncer de pulmón humano incluido en parafina utilizando el anticuerpo ELK1. Se utilizó citrato de sodio a alta presión y temperatura, pH 6,0, para la recuperación de antígeno.