

Nombre del Producto: Anticuerpo monoclonal de conejo eIF4E**Nº de Catálogo: AMRe01940**

Solo para uso en investigación.

Resumen

Descripción	Anticuerpo monoclonal de conejo recombinante
Huésped	Conejo
Aplicación	WB, ICC/IF, IP
Reactividad	Humano, Ratón, Rata
Conjugación	No conjugado
Modificación	Sin modificar
Isotipo	IgG
Clonalidad	Monoclonal
Formato	Líquido
Concentración	0,3 mg/ml. La concentración de este producto puede variar según el lote.
Almacenamiento	Hacer alícuotas y almacenar a -20°C (válido por 12 meses). Evitar ciclos de congelación/descongelación.
Envío	Bolsas de hielo
Tampon	50 mM de Tris-glicina (pH 7,4), 0,15 M de NaCl, 40 % de glicerol, 0,01 % de azida sódica y 0,05 % de proteína protectora
Purificación	Purificación por afinidad

Aplicación

Relación de Dilución	WB 1:500-1:1000, ICC/IF 1:50-1:200, IP 1:20-1:50
Peso Molecular	Calculated MW: 25 kDa; Observed MW: 25 kDa

Información del Antígeno

Nombre del Gen	EIF4E
Nombres Alternativos	EIF4E; EIF4EL1; EIF4F; Eukaryotic translation initiation factor 4E; eIF-4E; eIF4E; eIF-4F 25 kDa subunit; mRNA cap-binding protein
ID del Gen	1977
ID SwissProt	P06730
Inmunógeno	Un péptido sintético correspondiente a la proteína objetivo

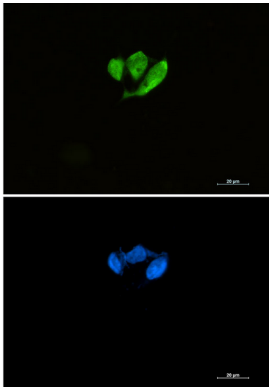
Antecedentes

eIF4E, una proteína, modula la traducción de los ARNm maternos en embriones tempranos, antes del inicio de la transcripción cigótica. eIF4E también influye en la tasa general de traducción. eIF4E se une a la estructura de la tapa de 7 metil GTP de los ARNm eucariotas. Su fosforilación en la serina 209 regula la afinidad de esta proteína por la tapa de 7 metil GTP y/o el ARN. La fosforilación también potencia la interacción de eIF4E con eIF4G, que forman un complejo conocido como eIF4F. La fosforilación de eIF4E se correlaciona con un aumento en la tasa de traducción en diversos tipos celulares.

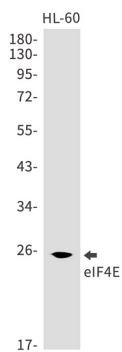
Área de Investigación

Epigenética y señalización nuclear

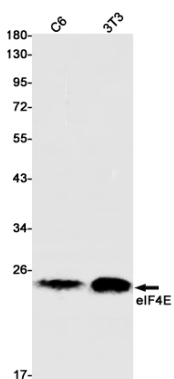
Datos de Imagen



Análisis inmunocitoquímico de eIF4E (verde) en HCT116 usando el anticuerpo eIF4E y DAPI (azul).



Análisis Western blot de eIF4E en lisados HL-60 usando el anticuerpo eIF4E.



Análisis de transferencia Western de eIF4E en lisados C6, 3T3 utilizando el anticuerpo eIF4E