

Nombre del Producto: Anticuerpo monoclonal de conejo Phospho-Dishevelled 2 (Ser143)
Nº de Catálogo: AMRe01912

Solo para uso en investigación.

Resumen

Descripción	Anticuerpo monoclonal de conejo recombinante
Huésped	Conejo
Aplicación	WB
Reactividad	Humano, Ratón
Conjugación	No conjugado
Modificación	Fosforilado
Isotipo	IgG
Clonalidad	Monoclonal
Formato	Líquido
Concentración	0,5 mg/ml. La concentración de este producto puede variar según el lote.
Almacenamiento	Hacer alícuotas y almacenar a -20°C (válido por 12 meses). Evitar ciclos de congelación/descongelación.
Envío	Bolsas de hielo
Tampon	50 mM de Tris-glicina (pH 7,4), 0,15 M de NaCl, 40 % de glicerol, 0,01 % de azida sódica y 0,05 % de proteína protectora
Purificación	Purificación por afinidad

Aplicación

Relación de Dilución	WB 1:500-1:1000
Peso Molecular	Calculated MW: 79 kDa; Observed MW: 90-95 kDa

Información del Antígeno

Nombre del Gen	DVL2
Nombres Alternativos	DSH homolog 2
ID del Gen	1856
ID SwissProt	O14641
Inmunógeno	Un péptido sintético fosforilado correspondiente a los residuos de la proteína diana.

Antecedentes

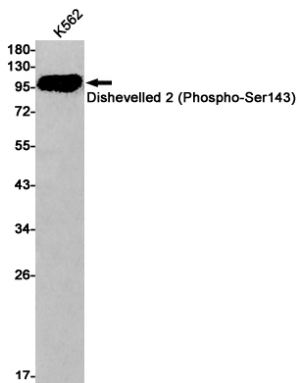
Participa en las vías de transducción de señales mediadas por múltiples genes Wnt. Participa en la señalización Wnt, tanto

canónica como no canónica, uniéndose al extremo C-terminal citoplasmático de los miembros de la familia frizzled y transduciendo la señal Wnt a los efectores posteriores. Promueve la internalización y degradación de las proteínas frizzled mediante la señalización Wnt.

Área de Investigación

Células madre

Datos de Imagen



Análisis de transferencia Western de Dishevelled 2 (Phospho-Ser143) en lisados K562 usando el anticuerpo Phospho-Dishevelled 2 (Ser143).