

Nombre del Producto: Anticuerpo monoclonal de conejo DCI**Nº de Catálogo: AMRe01897**

Solo para uso en investigación.

Resumen

Descripción	Anticuerpo monoclonal de conejo recombinante
Huésped	Conejo
Aplicación	WB,IHC,ICC/IF
Reactividad	Humano, Ratón, Rata
Conjugación	No conjugado
Modificación	Sin modificar
Isotipo	IgG
Clonalidad	Monoclonal
Formato	Líquido
Concentración	0,5 mg/ml. La concentración de este producto puede variar según el lote.
Almacenamiento	Hacer alícuotas y almacenar a -20°C (válido por 12 meses). Evitar ciclos de congelación/descongelación.
Envío	Bolsas de hielo
Tampon	50 mM de Tris-glicina (pH 7,4), 0,15 M de NaCl, 40 % de glicerol, 0,01 % de azida sódica y 0,05 % de proteína protectora
Purificación	Purificación por afinidad

Aplicación

Relación de Dilución	WB 1:500-1:1000,IHC 1:50-1:100,ICC/IF 1:50-1:200
Peso Molecular	Calculated MW: 33 kDa; Observed MW: 33 kDa

Información del Antígeno

Nombre del Gen	ECI1 ECI1; DCI; Enoyl-CoA delta isomerase 1; mitochondrial; 3; 2-trans-enoyl-CoA isomerase;
Nombres Alternativos	Delta(3); Delta(2)-enoyl-CoA isomerase; D3; D2-enoyl-CoA isomerase; Dodecenoyl-CoA isomerase
ID del Gen	1632
ID SwissProt	P42126
Inmunógeno	Un péptido sintético de DCI humano

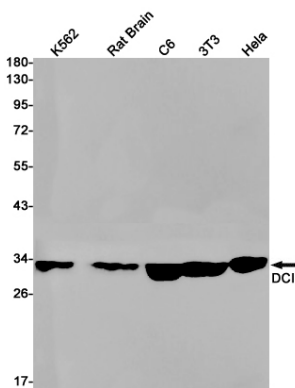
Antecedentes

Capaz de isomerizar enlaces dobles 3-cis y 3-trans en la forma 2-trans en una gama de especies de enoil-CoA.

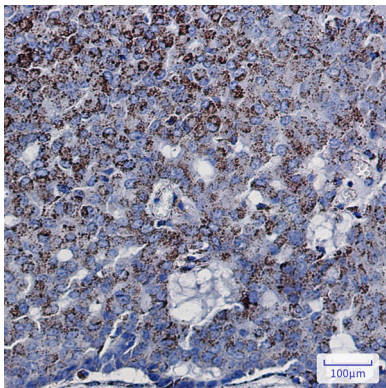
Área de Investigación

Etiquetas y marcadores celulares

Datos de Imagen



Análisis de transferencia Western de DCI en lisados de cerebro de rata K562, C6, 3T3 y HeLa utilizando el anticuerpo DCI.



Análisis inmunohistoquímico de cáncer de mama humano incluido en parafina utilizando el anticuerpo DCI. Se utilizó citrato de sodio a alta presión y temperatura, pH 6,0, para la recuperación de antígeno.