

Nombre del Producto: Anticuerpo monoclonal de conejo ciclofilina F**Nº de Catálogo: AMRe01876**

Solo para uso en investigación.

Resumen

Descripción	Anticuerpo monoclonal de conejo recombinante
Huésped	Conejo
Aplicación	WB,IHC
Reactividad	Humano, Ratón, Rata
Conjugación	No conjugado
Modificación	Sin modificar
Isotipo	IgG
Clonalidad	Anticuerpo monoclonal
Formato	Líquido
Concentración	0,16 mg/ml. La concentración de este producto puede variar según el lote.
Almacenamiento	Hacer alícuotas y almacenar a -20°C (válido por 12 meses). Evitar ciclos de congelación/descongelación.
Envío	Bolsas de hielo
Tampon	50 mM de Tris-glicina (pH 7,4), 0,15 M de NaCl, 40 % de glicerol, 0,01 % de azida sódica y 0,05 % de proteína protectora
Purificación	Afinidad purificada

Aplicación

Relación de Dilución	WB 1:500-1:1000,IHC 1:50-1:100
Peso Molecular	Calculated MW: 22 kDa; Observed MW: 18 kDa

Información del Antígeno

Nombre del Gen	PPIF
Nombres Alternativos	PPIF; CYP3; Peptidyl-prolyl cis-trans isomerase F; mitochondrial; PPIase F; Cyclophilin F; Rotamase F
ID del Gen	10105
ID SwissProt	P30405
Inmunógeno	Un péptido sintético de ciclofilina F humana

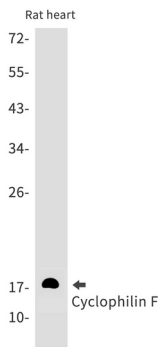
Antecedentes

Las PPIas aceleran el plegamiento de proteínas. Catalizan la isomerización cis-trans de los enlaces peptídicos imídicos de la prolina en oligopéptidos.

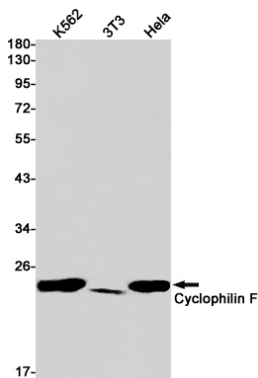
Área de Investigación

Inmunología

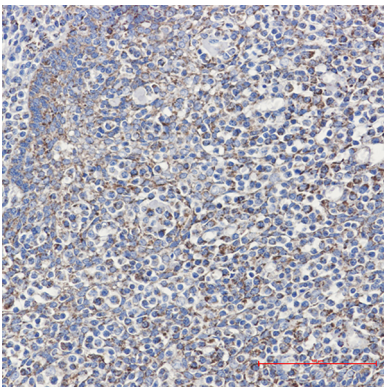
Datos de Imagen



Análisis de transferencia Western de ciclofilina F en lisados de corazón de rata utilizando el anticuerpo ciclofilina F.



Análisis de transferencia Western de ciclofilina F en lisados K562, 3T3, HeLa usando el anticuerpo ciclofilina F.



Análisis inmunohistoquímico de amígdalas humanas incluidas en parafina utilizando el anticuerpo ciclofilina F. Se utilizó citrato de sodio a alta presión y temperatura, pH 6,0, para la recuperación de antígenos.