

Nombre del Producto: Anticuerpo monoclonal de conejo ciclina A2

Nº de Catálogo: AMRe01871

Solo para uso en investigación.

Resumen

Descripción	Anticuerpo monoclonal de conejo recombinante
Huésped	Conejo
Aplicación	WB,IHC,ICC/IF,IP
Reactividad	Humano
Conjugación	No conjugado
Modificación	Sin modificar
Isotipo	IgG
Clonalidad	Monoclonal
Formato	Líquido
Concentración	0,51 mg/ml. La concentración de este producto puede variar según el lote.
Almacenamiento	Hacer alícuotas y almacenar a -20°C (válido por 12 meses). Evitar ciclos de congelación/descongelación.
Envío	Bolsas de hielo
Tampon	50 mM de Tris-glicina (pH 7,4), 0,15 M de NaCl, 40 % de glicerol, 0,01 % de azida sódica y 0,05 % de proteína protectora
Purificación	Purificación por afinidad

Aplicación

Relación de Dilución	WB 1:500-1:1000,IHC 1:50-1:100,ICC/IF 1:50-1:200,IP 1:20-1:50
Peso Molecular	Calculated MW: 49 kDa; Observed MW: 55 kDa

Información del Antígeno

Nombre del Gen	CCNA2
Nombres Alternativos	CCN1; CCNA
ID del Gen	890
ID SwissProt	P20248
Inmunógeno	Un péptido sintético de ciclina A2 humana

Antecedentes

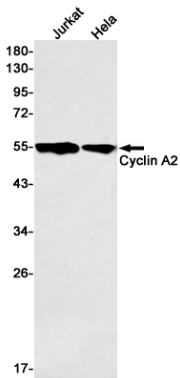
La proteína codificada por este gen pertenece a la familia de las ciclinas, altamente conservadas, cuyos miembros se

caracterizan por una drástica periodicidad en la abundancia de proteínas a lo largo del ciclo celular. Las ciclinas funcionan como reguladoras de las quinasas CDK. Las diferentes ciclinas presentan patrones de expresión y degradación distintos que contribuyen a la coordinación temporal de cada evento mitótico. A diferencia de la ciclina A1, presente únicamente en células germinales, esta ciclina se expresa en todos los tejidos (Ted). Esta ciclina se une y activa las quinasas CDC2 o CDK2, promoviendo así las transiciones G1/S y G2/M del ciclo celular.

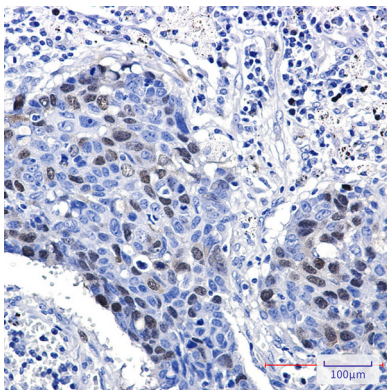
Área de Investigación

Biología celular

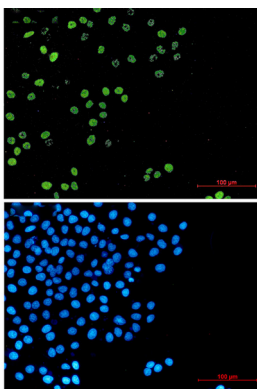
Datos de Imagen



Análisis de transferencia Western de ciclina A2 en lisados de Jurkat y HeLa utilizando el anticuerpo contra ciclina A2.



Análisis inmunohistoquímico de cáncer de pulmón humano incluido en parafina usando el anticuerpo ciclina A2. Se utilizó citrato de sodio a alta presión y temperatura, pH 6,0, para la recuperación de antígeno.



Análisis inmunocitoquímico de ciclina A2 (verde) en hela utilizando el anticuerpo contra ciclina A2 y DAPI (azul).